



Cliente _____ Cantidad _____
Proyecto _____ Posición _____

ROC 1100

Modelo: R110/60CPG/1V40

Cód.: MP01215115001

Datos técnicos

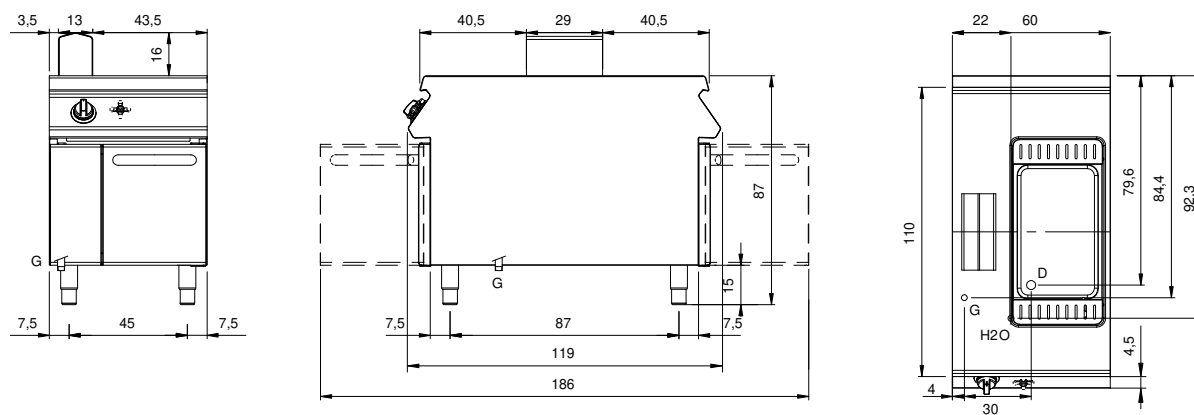
Modularidad:	Sobra base con puertas
Dimensiones (mm):	600x1100x870
Potencia de gas total (Kcal/h):	10147
Potencia de gas total (kW):	11,8
Nr. Cubas:	1
Litros cuba 1:	40
Dimensiones cuba 1 (mm):	306x508x242
Conexión de gas:	1/2"
Carga de agua fría:	3/4"
Presión de agua fría (bar):	Presión máxima 5 bar
Descarfa de agua:	1"
Volumen neto (m3):	0,574
Dimensiones embalaje (mm):	880x1272x1274
Peso Bruto (kg):	105
Volumen bruto (m3):	1,426

Características

Top:	Fabricado en acero inoxidable AISI 304 2 mm de espesor
Pomos:	Fabricado en aluminio con protección al agua IPX5
Chimenea:	Fabricado en acero inoxidable AISI 304
Carga de agua:	Con grifo
Kit Gas:	Equipo de conversión de gas natural 30/50 m/bar (ensayo con gas natural g20)

Cuocipasta gas 1 vasca capacità 40 litri. Fianchi, fondo e schienale in acciaio inox. Piano in acciaio inox AISI 304 spessore 20/10 stampato con invaso antitraboccamento. Camino laterale in acciaio inox, predisposizione per l'unione di testa. Vasche stampate in acciaio inox AISI 316 lucido con fondo raggiato. Carico acqua tramite rubinetto posto sul cruscotto frontale. Erogatore d'acqua fisso, in acciaio inox, collocato sotto il piano di sgocciolamento. Il riscaldamento avviene tramite bruciatori in acciaio inox a fiamma stabilizzata con bruciatore pilota e termocoppia di sicurezza. Accensione automatica tramite dispositivo piezoelettrico. Il riscaldamento è regolabile tramite rubinetto di sicurezza con termocoppia. Scarico acqua tramite rubinetto situato all'interno della base sottostante. Manopola di comando a labirinto che impedisce la penetrazione di acqua all'interno durante le operazioni di pulizia. Apparecchiatura dotata di piedini regolabili in altezza in acciaio inox. Cestelli esclusi. Grado di protezione IPX4. Totale potenza gas 11,8 kW.

Diseño técnico



G: Conexión de gas de 1/2 "

E: Alimentación eléctrica

D: Descarga de agua

H2O: Carga de agua 3/4"