



Cliente \_\_\_\_\_ Cantidad \_\_\_\_\_

Proyecto \_\_\_\_\_ Posición \_\_\_\_\_

**ROC 1100**

Modelo: R110/40CPE/1V40

Cód.: MP01215125001

**Datos técnicos**

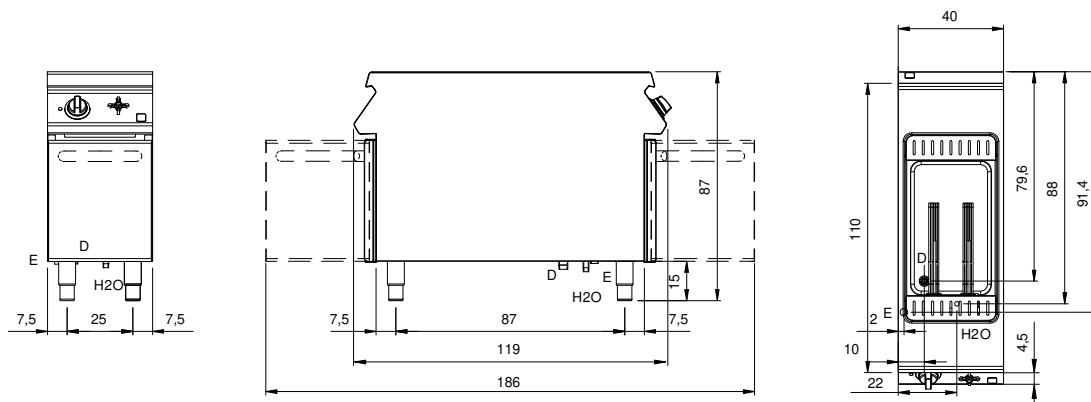
Modularidad:	Sobra base con puertas
Dimensiones (mm):	400x1100x870
Potencia eléctrica total (kW):	9
Nr. Cubas:	1
Litros cuba 1:	40
Dimensiones cuba 1 (mm):	306x508x242
Carga (V):	380-415
Amperio (A):	14
Fases:	3N
Sección del cable (mmq):	5G2,5
Frecuencia (Hz):	50-60
Carga de agua fría:	3/4"
Presión de agua fría (bar):	Presión máxima 5 bar
Descarfa de agua:	1"
Volumen neto (m3):	0,383
Dimensiones embalaje (mm):	480x1272x1240
Peso Bruto (kg):	68
Volumen bruto (m3):	0,757

**Características**

Top:	Fabricado en acero inoxidable AISI 304 2 mm de espesor
Pomos:	Fabricado en aluminio con protección al agua IPX5
Carga de agua:	Con grifo

Cuocipasta elettrico 1 vasca capacità 40 litri. Fianchi, fondo e schienale in acciaio inox. Piano in acciaio inox AISI 304 spessore 20/10 stampato con invaso antitraboccamento. Vasche stampate in acciaio inox AISI 316 lucido con fondo raggiato. Carico acqua tramite rubinetto posto sul cruscotto. Erogatore d'acqua fisso, in acciaio inox, collocato sotto il piano di sgocciolamento. Il riscaldamento avviene tramite resistenze corazzate situate all'interno della macchina. Le resistenze sono fisse. Il riscaldamento è gestito tramite un regolatore di energia. Lampada spia per indicare il funzionamento del riscaldamento. Apparecchiatura dotata di termostato di sicurezza a ripristino manuale. Scarico acqua tramite rubinetto situato all'interno della base sottostante. Manopola di comando a labirinto che impedisce la penetrazione di acqua all'interno dei comandi durante le operazioni di pulizia. Grado di protezione IPX4. Apparecchiatura dotata di piedini regolabili in altezza in acciaio inox. Cestelli esclusi. Alimentazione elettrica VAC 400 3N 50÷60 Hz - 9 kW.

## Diseño técnico



E: Alimentación eléctrica

D: Descarga de agua

H2O: Carga de agua 3/4"