

Client _____ Quantity _____
 Project _____ Position _____

FUN 600

Model: F60/30BME/T

Cod: MP01252121000



Technical data

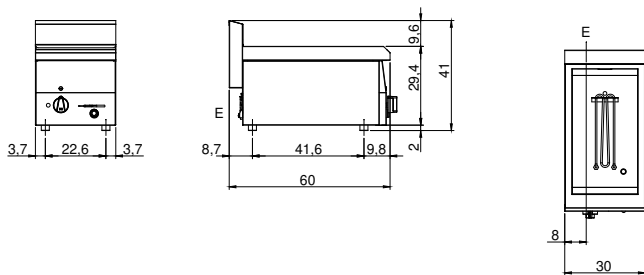
Modularity:	Top
Dimension (mm):	300x600x300
Total electric power (kW):	1,5
Nr. Wells:	1
Well litres 1:	15
Well dimensions 1 (mm):	245x467x185
Electric power (V):	220-240
Ampere (A):	7
Phases:	1
Cable section (mmq):	3G1,5
Frequency (Hz):	50-60
Drain size:	1/2"
Net volume (m3):	0,054
Packing dimensions (mm):	376x695x596
Gross weight (kg):	16
Gross volume (m3):	0,156

Features

Working top:	Realizzato in acciaio inox AISI 304 con spessore 8/10 mm
Knobs:	Knobs are made from a sturdy heat-resistant polymer blend
Water inflow:	Manual input

Bagnomaria elettrico. Il piano, la vasca ed il falsofondo sono realizzati in acciaio inox AISI 304; involucro in acciaio inox AISI 430 spessore 8/10; fondi e parti interne in materiale anticorrosione (lamiera alluminata). La vasca ha dimensioni mm. 245x465x150h. Provvisto di comando per lo scarico dell'acqua a mezzo rubinetto a sfera posizionato sul cruscotto. Il riscaldamento avviene tramite resistenze corazzate e regolate da termostato con campo di utilizzo da 30 a 90°C. Provvisto di lampade spia di segnalazione del corretto funzionamento. Nr. 1 falsofondo in dotazione. Nr. 1 resistenza da 1,5 kW. Potenza totale 1,5 kW. Alimentazione elettrica VAC 230+1 50÷60 Hz. Bacinelle escluse.

Technical draw



E: Electric power