

Cliente _____ Cantidad _____

Proyecto _____ Posición _____

FUN 600

Modelo: F60/30BME/T

Cód.: MP01252121000



Datos técnicos

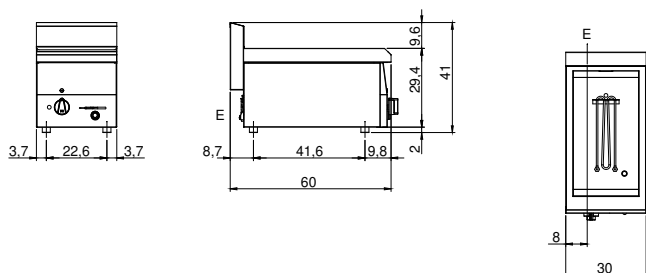
Modularidad:	Top
Dimensiones (mm):	300x600x300
Potencia eléctrica total (kW):	1,5
Nr. Cubas:	1
Litros cuba 1:	15
Dimensiones cuba 1 (mm):	245x467x185
Carga (V):	220-240
Amperio (A):	7
Fases:	1
Sección del cable (mmq):	3G1,5
Frecuencia (Hz):	50-60
Descarfa de agua:	1/2"
Volumen neto (m3):	0,054
Dimensiones embalaje (mm):	376x695x596
Peso Bruto (kg):	16
Volumen bruto (m3):	0,156

Características

Top:	Realizzato in acciaio inox AISI 304 con spessore 8/10 mm
Pomos:	Perillas hechas de una mezcla de polímero resistente al calor
Carga de agua:	Entrada manual

Bagnomaria elettrico. Il piano, la vasca ed il falsofondo sono realizzati in acciaio inox AISI 304; involucro in acciaio inox AISI 430 spessore 8/10; fondi e parti interne in materiale anticorrosione (lamiera alluminata). La vasca ha dimensioni mm. 245x465x150h. Provvisto di comando per lo scarico dell'acqua a mezzo rubinetto a sfera posizionato sul cruscotto. Il riscaldamento avviene tramite resistenze corazzate e regolate da termostato con campo di utilizzo da 30 a 90°C. Provvisto di lampade spia di segnalazione del corretto funzionamento. Nr. 1 falsofondo in dotazione. Nr. 1 resistenza da 1,5 kW. Potenza totale 1,5 kW. Alimentazione elettrica VAC 230+1 50÷60 Hz. Bacinelle escluse.

Diseño técnico



E: Alimentación eléctrica