

Client _____ Quantité _____

Projet _____ Position _____

FUN 600

Modèle: F60/30BME/T

Cod: MP01252121000

**Données techniques**

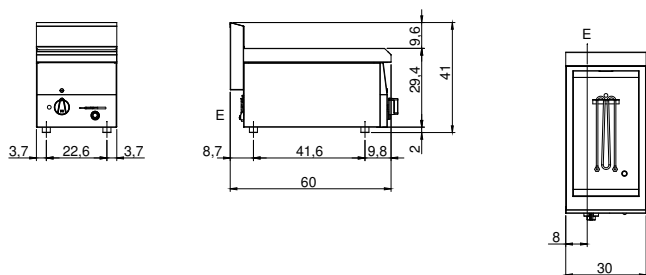
| | |
|----------------------------------|-------------|
| Modularité: | Top |
| Dimension (mm): | 300x600x300 |
| Total puissance électrique (kW): | 1,5 |
| Nr. Cuve: | 1 |
| Litres cuve 1: | 15 |
| Dimensions de cuve 1 (mm): | 245x467x185 |
| Alimentation électrique (V): | 220-240 |
| Ampère (A): | 7 |
| Phases: | 1 |
| Section du câble (mmq): | 3G1,5 |
| Fréquence (Hz): | 50-60 |
| Vidange eau: | 1/2" |
| Volume net (m3): | 0,054 |
| Dimensions emballage (mm): | 376x695x596 |
| Poids brut (kg): | 16 |
| Volume brut (m3): | 0,156 |

Caractéristiques

| | |
|----------------------|---|
| Plan de travail: | Realizzato in acciaio inox AISI 304 con spessore 8/10 mm |
| Boutons de commande: | Les boutons sont constitués d'un composé polymère robuste et résistant à la chaleur |
| Remplissage d'eau: | Introduction manuelle |

Bagnomaria elettrico. Il piano, la vasca ed il falsofondo sono realizzati in acciaio inox AISI 304; involucro in acciaio inox AISI 430 spessore 8/10; fondi e parti interne in materiale anticorrosione (lamiera alluminata). La vasca ha dimensioni mm. 245x465x150h. Provvisto di comando per lo scarico dell'acqua a mezzo rubinetto a sfera posizionato sul cruscotto. Il riscaldamento avviene tramite resistenze corazzate e regolate da termostato con campo di utilizzo da 30 a 90°C. Provvisto di lampade spia di segnalazione del corretto funzionamento. Nr. 1 falsofondo in dotazione. Nr. 1 resistenza da 1,5 kW. Potenza totale 1,5 kW. Alimentazione elettrica VAC 230+1 50÷60 Hz. Bacinelle escluse.

Déssin technique



E: Alimentation électrique