

Cliente \_\_\_\_\_ Quantità \_\_\_\_\_

Progetto \_\_\_\_\_ Posizione \_\_\_\_\_

**FUN 600****Modello:** F60/30BME/T**Cod:** MP01252121000**Dati Tecnici**

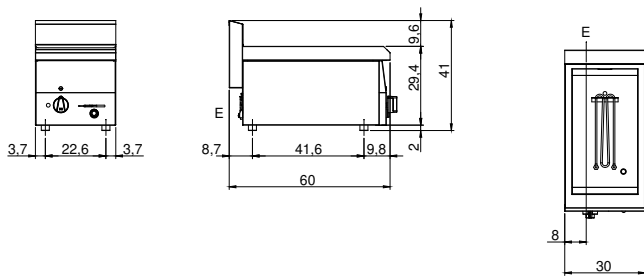
<b>Modularità:</b>	Top
<b>Dimensioni (mm):</b>	300x600x300
<b>Potenza elettrica totale (kW):</b>	1,5
<b>Numero vasche:</b>	1
<b>Litri vasca 1:</b>	15
<b>Dimensione vasca 1 (mm):</b>	245x467x185
<b>Tensione (V):</b>	220-240
<b>Elettricità (A):</b>	7
<b>Fasi:</b>	1
<b>Sezione cavo (mmq):</b>	3G1,5
<b>Frequenza (Hz):</b>	50-60
<b>Dimensione scarico (pollici):</b>	1/2"
<b>Volume netto (m3):</b>	0,054
<b>Dimensioni imballo (mm):</b>	376x695x596
<b>Peso lordo (kg):</b>	16
<b>Volume lordo (m3):</b>	0,156

**Caratteristiche**

<b>Piano:</b>	Realizzato in acciaio inox AISI 304 con spessore 8/10 mm
<b>Manopole:</b>	Realizzate in una robusta miscela di polimero termoresistente di colore nero
<b>Carico acqua:</b>	Manuale

Bagnomaria elettrico. Il piano, la vasca ed il falsofondo sono realizzati in acciaio inox AISI 304; involucro in acciaio inox AISI 430 spessore 8/10; fondi e parti interne in materiale anticorrosione (lamiera alluminata). La vasca ha dimensioni mm. 245x465x150h. Provvisto di comando per lo scarico dell'acqua a mezzo rubinetto a sfera posizionato sul cruscotto. Il riscaldamento avviene tramite resistenze corazzate e regolate da termostato con campo di utilizzo da 30 a 90°C. Provvisto di lampade spia di segnalazione del corretto funzionamento. Nr. 1 falsofondo in dotazione. Nr. 1 resistenza da 1,5 kW. Potenza totale 1,5 kW. Alimentazione elettrica VAC 230+1 50÷60 Hz. Bacinelle escluse.

## Disegno tecnico



**E:** Alimentazione elettrica