

Client _____ Quantity _____

Project _____ Position _____

FUN 600

Model: F60/60BME/T

Cod: MP01252121001



Technical data

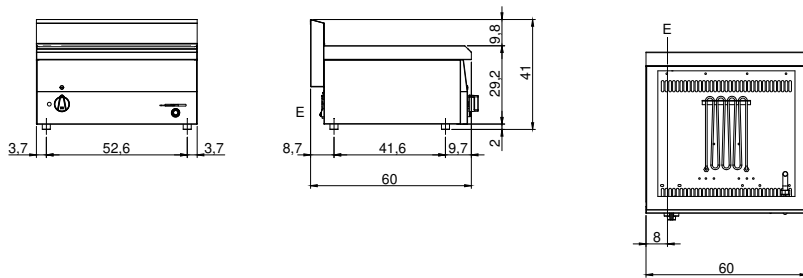
Modularity:	Top
Dimension (mm):	600x600x300
Total electric power (kW):	3
Nr. Wells:	1
Well litres 1:	31
Well dimensions 1 (mm):	510x467x185
Electric power (V):	220-240
Ampere (A):	14
Phases:	1
Cable section (mmq):	3G2,5
Frequency (Hz):	50-60
Drain size:	1/2"
Net volume (m3):	0,108
Packing dimensions (mm):	676x695x630
Gross weight (kg):	32
Gross volume (m3):	0,296

Features

Working top:	Made of AISI 304 stainless steel with a thickness of 8/10 mm
Knobs:	Knobs are made from a sturdy heat-resistant polymer blend
Water inflow:	Manual input

Bagnomaria elettrico. Il piano, la vasca ed il falsofondo sono realizzati in acciaio inox AISI 304; involucro in acciaio inox AISI 430 spessore 8/10; fondi e parti interne in materiale anticorrosione (lamiera alluminata). La vasca ha dimensioni mm. 510x465x150h. Provvisto di comando per lo scarico dell'acqua a mezzo rubinetto a sfera posizionato sul cruscotto. Il riscaldamento avviene tramite resistenze corazzate e regolate da termostato con campo di utilizzo da 30 a 90°C. Provvisto di lampade spia di segnalazione del corretto funzionamento. Nr. 1 falsofondo in dotazione. Nr. 1 resistenza da 3 kW. Potenza totale 3 kW. Alimentazione elettrica VAC 230+1 50÷60 Hz. Bacinelle escluse.

Technical draw



E: Electric power