

Cliente \_\_\_\_\_ Cantidad \_\_\_\_\_

Proyecto \_\_\_\_\_ Posición \_\_\_\_\_

**FUN 600**

Modelo: F60/60BME/T

Cód.: MP01252121001

**Datos técnicos**

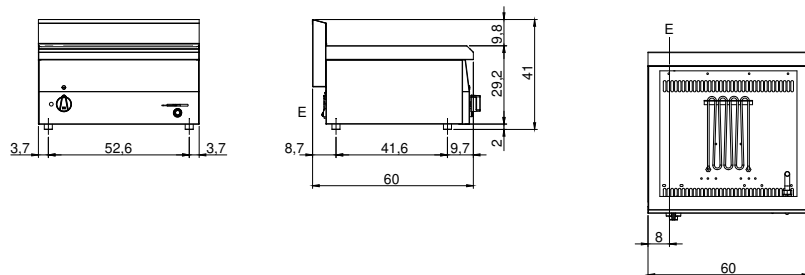
|                                |             |
|--------------------------------|-------------|
| Modularidad:                   | Top         |
| Dimensiones (mm):              | 600x600x300 |
| Potencia eléctrica total (kW): | 3           |
| Nr. Cubas:                     | 1           |
| Litros cuba 1:                 | 31          |
| Dimensiones cuba 1 (mm):       | 510x467x185 |
| Carga (V):                     | 220-240     |
| Amperio (A):                   | 14          |
| Fases:                         | 1           |
| Sección del cable (mmq):       | 3G2,5       |
| Frecuencia (Hz):               | 50-60       |
| Descarfa de agua:              | 1/2"        |
| Volumen neto (m3):             | 0,108       |
| Dimensiones embalaje (mm):     | 676x695x630 |
| Peso Bruto (kg):               | 32          |
| Volumen bruto (m3):            | 0,296       |

**Características**

|                |   |
|----------------|---|
| Top:           | Realizzato in acciaio inox AISI 304 con spessore 8/10 mm      |
| Pomos:         | Perillas hechas de una mezcla de polímero resistente al calor |
| Carga de agua: | Entrada manual  |

Bagnomaria elettrico. Il piano, la vasca ed il falsofondo sono realizzati in acciaio inox AISI 304; involucro in acciaio inox AISI 430 spessore 8/10; fondi e parti interne in materiale anticorrosione (lamiera alluminata). La vasca ha dimensioni mm. 510x465x150h. Provvisto di comando per lo scarico dell'acqua a mezzo rubinetto a sfera posizionato sul cruscotto. Il riscaldamento avviene tramite resistenze corazzate e regolate da termostato con campo di utilizzo da 30 a 90°C. Provvisto di lampade spia di segnalazione del corretto funzionamento. Nr. 1 falsofondo in dotazione. Nr. 1 resistenza da 3 kW. Potenza totale 3 kW. Alimentazione elettrica VAC 230+1 50÷60 Hz. Bacinelle escluse.

## Diseño técnico



E: Alimentación eléctrica