

Client \_\_\_\_\_ Quantité \_\_\_\_\_

Projet \_\_\_\_\_ Position \_\_\_\_\_

**FUN 600****Modèle:** F60/60BME/T**Cod:** MP01252121001**Données techniques**

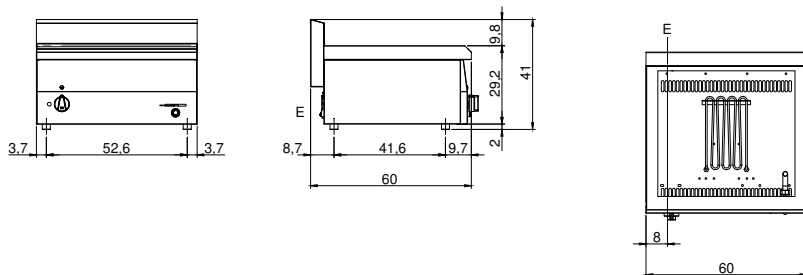
<b>Modularité:</b>	Top
<b>Dimension (mm):</b>	600x600x300
<b>Total puissance électrique (kW):</b>	3
<b>Nr. Cuve:</b>	1
<b>Litres cuve 1:</b>	31
<b>Dimensions de cuve 1 (mm):</b>	510x467x185
<b>Alimentation électrique (V):</b>	220-240
<b>Ampère (A):</b>	14
<b>Phases:</b>	1
<b>Section du câble (mmq):</b>	3G2,5
<b>Fréquence (Hz):</b>	50-60
<b>Vidange eau:</b>	1/2"
<b>Volume net (m3):</b>	0,108
<b>Dimensions emballage (mm):</b>	676x695x630
<b>Poids brut (kg):</b>	32
<b>Volumen brut (m3):</b>	0,296

**Caractéristiques**

<b>Plan de travail:</b>	Réalisés en acier inoxydable AISI 304 d'une épaisseur de 8/10 mm
<b>Boutons de commande:</b>	Les boutons sont constitués d'un composé polymère robuste et résistant à la chaleur
<b>Remplissage d'eau:</b>	Introduction manuelle

Bagnomaria elettrico. Il piano, la vasca ed il falsofondo sono realizzati in acciaio inox AISI 304; involucro in acciaio inox AISI 430 spessore 8/10; fondi e parti interne in materiale anticorrosione (lamiera alluminata). La vasca ha dimensioni mm. 510x465x150h. Provvisto di comando per lo scarico dell'acqua a mezzo rubinetto a sfera posizionato sul cruscotto. Il riscaldamento avviene tramite resistenze corazzate e regolate da termostato con campo di utilizzo da 30 a 90°C. Provvisto di lampade spia di segnalazione del corretto funzionamento. Nr. 1 falsofondo in dotazione. Nr. 1 resistenza da 3 kW. Potenza totale 3 kW. Alimentazione elettrica VAC 230+1 50÷60 Hz. Bacinelle escluse.

## Dessin technique



E: Alimentation électrique