

Cliente _____ Quantità _____

Progetto _____ Posizione _____

FUN 600

Modello: F60/60BME/T

Cod: MP01252121001

**Dati Tecnici**

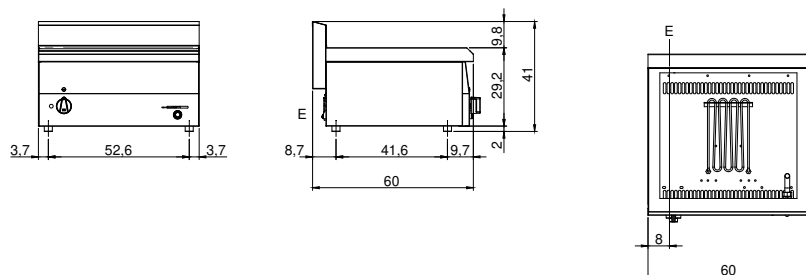
Modularità:	Top
Dimensioni (mm):	600x600x300
Potenza elettrica totale (kW):	3
Numero vasche:	1
Litri vasca 1:	31
Dimensione vasca 1 (mm):	510x467x185
Tensione (V):	220-240
Elettricità (A):	14
Fasi:	1
Sezione cavo (mmq):	3G2,5
Frequenza (Hz):	50-60
Dimensione scarico (pollici):	1/2"
Volume netto (m3):	0,108
Dimensioni imballo (mm):	676x695x630
Peso lordo (kg):	32
Volume lordo (m3):	0,296

Caratteristiche

Piano:	Realizzato in acciaio inox AISI 304 con spessore 8/10 mm
Manopole:	Realizzate in una robusta miscela di polimero termoresistente di colore nero
Carico acqua:	Manuale

Bagnomaria elettrico. Il piano, la vasca ed il falsofondo sono realizzati in acciaio inox AISI 304; involucro in acciaio inox AISI 430 spessore 8/10; fondi e parti interne in materiale anticorrosione (lamiera alluminata). La vasca ha dimensioni mm. 510x465x150h. Provvisto di comando per lo scarico dell'acqua a mezzo rubinetto a sfera posizionato sul cruscotto. Il riscaldamento avviene tramite resistenze corazzate e regolate da termostato con campo di utilizzo da 30 a 90°C. Provvisto di lampade spia di segnalazione del corretto funzionamento. Nr. 1 falsofondo in dotazione. Nr. 1 resistenza da 3 kW. Potenza totale 3 kW. Alimentazione elettrica VAC 230+1 50÷60 Hz. Bacinelle escluse.

Disegno tecnico



E: Alimentazione elettrica