

Cliente _____ Cantidad _____

Proyecto _____ Posición _____

FUN 650

Modelo: F65/40BME/T

Cód.: MP01252122000

**Datos técnicos**

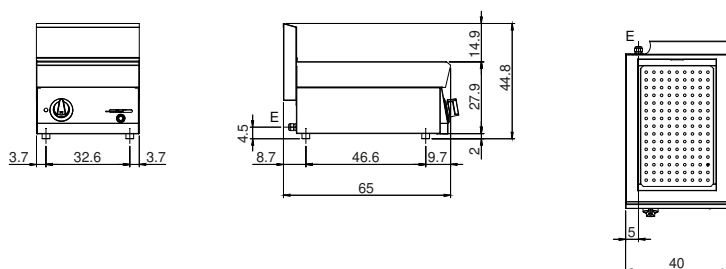
Modularidad:	Top
Dimensiones (mm):	400x650x300
Potencia eléctrica total (kW):	1,5
Nr. Cubas:	1
Litros cuba 1:	16
Dimensiones cuba 1 (mm):	305x510x155
Carga (V):	220-240
Amperio (A):	7
Fases:	1
Sección del cable (mmq):	3G1,5
Frecuencia (Hz):	50-60
Descarfa de agua:	1/2"
Volumen neto (m3):	0,078
Dimensiones embalaje (mm):	477x776x612
Peso Bruto (kg):	22
Volumen bruto (m3):	0,227

Características

Top:	Fabricado en acero inoxidable AISI 304 10/10 mm de espesor
Pomos:	Perillas hechas de una mezcla de polímero resistente al calor equipada con laberinto de líquido antifugas
Carga de agua:	Entrada manual

Bagnomaria elettrico. Il piano, la vasca ed il falsofondo sono realizzati in acciaio inox AISI 304. Involucro in acciaio inox AISI 430 spessore 8/10; fondi e parti interne in acciaio AISI 430; rinforzi interni eseguiti in materiale anticorrosione (lamiera alluminata). La vasca ha dimensioni GN 1/1. Adatta per l'inserimento di bacinelle GN fino a mm. 150 h. Falsofondo in dotazione. Vasca con scarico acqua frontale, a mezzo rubinetto a sfera. Interruttore generale. Termostato regolabile da 30° a 90° C. Resistenze corazzate poste esternamente alla vasca. Lampade spia di segnalazione, inserimento alimentazione elettrica e funzionamento resistenze. Nr. 1 resistenza da 1,5 kW. Potenza totale 1,5 kW. Alimentazione elettrica VAC 230+1 50÷60 Hz. Bacinelle escluse.

Diseño técnico



E: Alimentación eléctrica