

Client _____ Quantité _____
Projet _____ Position _____**FUN 650**

Modèle: F65/40BME/T

Cod: MP01252122000

**Données techniques**

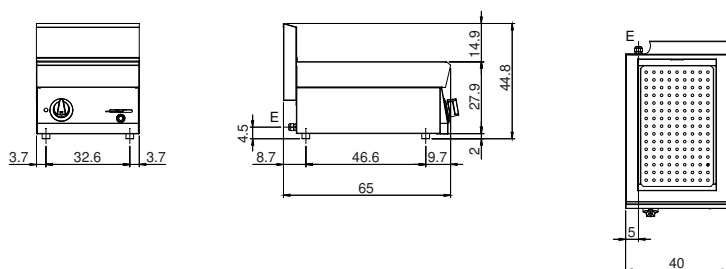
Modularité:	Top
Dimension (mm):	400x650x300
Total puissance électrique (kW):	1,5
Nr. Cuve:	1
Litres cuve 1:	16
Dimensions de cuve 1 (mm):	305x510x155
Alimentation électrique (V):	220-240
Ampère (A):	7
Phases:	1
Section du câble (mmq):	3G1,5
Fréquence (Hz):	50-60
Vidange eau:	1/2"
Volume net (m3):	0,078
Dimensions emballage (mm):	477x776x612
Poids brut (kg):	22
Volume brut (m3):	0,227

Caractéristiques

Plan de travail:	Réalisés en acier inoxydable AISI 304 d'une épaisseur de 10/10 mm
Boutons de commande:	Les boutons sont constitués d'un composé polymère robuste et résistant à la chaleur, avec un système empêchant que les liquides ne s'égouttent
Remplissage d'eau:	Introduction manuelle

Bagnomaria elettrico. Il piano, la vasca ed il falsofondo sono realizzati in acciaio inox AISI 304. Involucro in acciaio inox AISI 430 spessore 8/10; fondi e parti interne in acciaio AISI 430; rinforzi interni eseguiti in materiale anticorrosione (lamiera alluminata). La vasca ha dimensioni GN 1/1. Adatta per l'inserimento di bacinelle GN fino a mm. 150 h. Falsofondo in dotazione. Vasca con scarico acqua frontale, a mezzo rubinetto a sfera. Interruttore generale. Termostato regolabile da 30° a 90° C. Resistenze corazzate poste esternamente alla vasca. Lampade spia di segnalazione, inserimento alimentazione elettrica e funzionamento resistenze. Nr. 1 resistenza da 1,5 kW. Potenza totale 1,5 kW. Alimentazione elettrica VAC 230+1 50÷60 Hz. Bacinelle escluse.

Dessin technique



E: Alimentation électrique