

Cliente _____ Quantità _____

Progetto _____ Posizione _____

FUN 650

Modello: F65/40BME/T

Cod: MP01252122000

**Dati Tecnici**

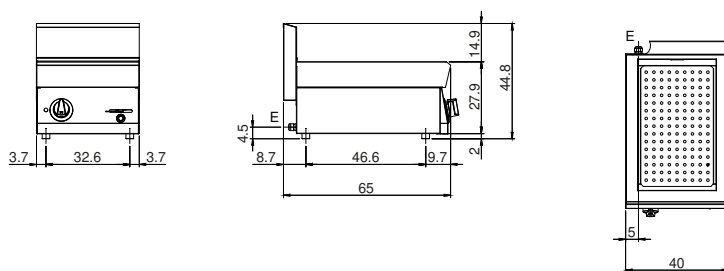
Modularità:	Top
Dimensioni (mm):	400x650x300
Potenza elettrica totale (kW):	1,5
Numero vasche:	1
Litri vasca 1:	16
Dimensione vasca 1 (mm):	305x510x155
Tensione (V):	220-240
Elettricità (A):	7
Fasi:	1
Sezione cavo (mmq):	3G1,5
Frequenza (Hz):	50-60
Dimensione scarico (pollici):	1/2"
Volume netto (m3):	0,078
Dimensioni imballo (mm):	477x776x612
Peso lordo (kg):	22
Volume lordo (m3):	0,227

Caratteristiche

Piano:	Realizzato in acciaio inox AISI 304 con spessore 10/10 mm
Manopole:	Realizzate in una robusta miscela di polimero termoresistente di colore nero dotate di labirinto antri trafileamento liquidi
Carico acqua:	Manuale

Bagnomaria elettrico. Il piano, la vasca ed il falsofondo sono realizzati in acciaio inox AISI 304. Involucro in acciaio inox AISI 430 spessore 8/10; fondi e parti interne in acciaio AISI 430; rinforzi interni eseguiti in materiale anticorrosione (lamiera alluminata). La vasca ha dimensioni GN 1/1. Adatta per l'inserimento di bacinelle GN fino a mm. 150 h. Falsofondo in dotazione. Vasca con scarico acqua frontale, a mezzo rubinetto a sfera. Interruttore generale. Termostato regolabile da 30° a 90° C. Resistenze corazzate poste esternamente alla vasca. Lampade spia di segnalazione, inserimento alimentazione elettrica e funzionamento resistenze. Nr. 1 resistenza da 1,5 kW. Potenza totale 1,5 kW. Alimentazione elettrica VAC 230+1 50÷60 Hz. Bacinelle escluse.

Disegno tecnico



E: Alimentazione elettrica