



Client \_\_\_\_\_ Quantity \_\_\_\_\_  
Project \_\_\_\_\_ Position \_\_\_\_\_

## FUN 700

**Model:** F70/40BME/T

**Cod:** MP01252123000

### Technical data

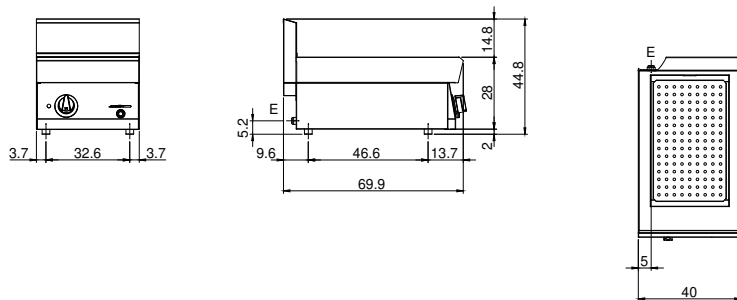
<b>Modularity:</b>	Top
<b>Dimension (mm):</b>	400x700x300
<b>Total electric power (kW):</b>	1,5
<b>Nr. Wells:</b>	1
<b>Well litres 1:</b>	16
<b>Well dimensions 1 (mm):</b>	305x510x155
<b>Electric power (V):</b>	220-240
<b>Ampere (A):</b>	7
<b>Phases:</b>	1
<b>Cable section (mmq):</b>	3G1,5
<b>Frequency (Hz):</b>	50-60
<b>Drain size:</b>	1/2"
<b>Net volume (m3):</b>	0,084
<b>Packing dimensions (mm):</b>	477x776x612
<b>Gross weight (kg):</b>	27
<b>Gross volume (m3):</b>	0,227

### Features

<b>Working top:</b>	Made of AISI 304 stainless steel with a thickness of 10/10 mm
<b>Knobs:</b>	Knobs are made from a sturdy heat-resistant polymer blend and are equipped with liquid anti-leakage washer
<b>Water inflow:</b>	Manual input

Bagnomaria elettrico versione top, 1 vasca GN 1/1 h. 15 cm. Piano e vasca in acciaio inox AISI 304; involucro in acciaio inox AISI 304 spessore 8/10; rinforzi esterni eseguiti in materiale anticorrosione (lamiera alluminata); fondi e parti interne in acciaio. La vasca ha dimensioni GN 1/1 mm. 150 h. Provvisto di comando per lo scarico dell'acqua a mezzo rubinetto a sfera posizionato sul cruscotto. Il riscaldamento avviene tramite resistenze corazzate e regolate da termostato con campo di utilizzo da 30 a 90°C. Provvisto di lampada spia di segnalazione del corretto funzionamento. Nr. 1 falsofondo in dotazione. Nr. 1 resistenza x 1,5 kW. Alimentazione elettrica VAC 230+1 50÷60Hz. (Bacinelle escluse). Possibilità di montaggio su struttura a ponte e di allestimento su armadio aperto o con portine.

## Technical draw



E: Electric power