



Kunde _____ Menge _____
Projekt _____ Lage _____

FUN 700

Modell: F70/40BME/A

Cod: MP01252123001

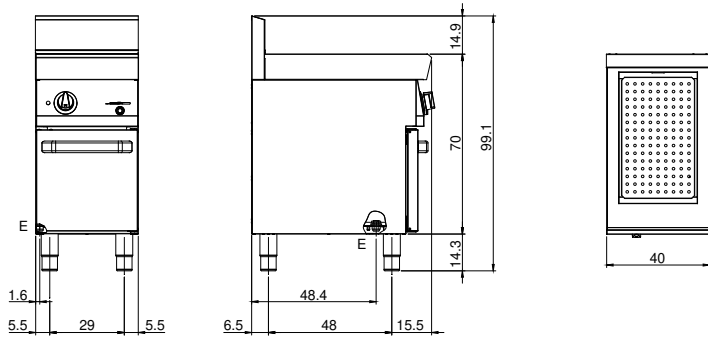
Technische Daten

| | |
|---|---------------------|
| Modularer Aufbau: | Auf offenem Schrank |
| Abmessungen (mm): | 400x700x850 |
| Gesamtleistung mit Elektrobetrieb 1,5 (kW): | |
| Nr. Becken: | 1 |
| Liter Becken 1: | 16 |
| Becken Abmessungen 1 (mm): | 305x510x155 |
| Versorgung (V): | 220-240 |
| Ampere (A): | 7 |
| Phasen: | 1 |
| Kabelquerschnitt (mmq): | 3G1,5 |
| Frequenz (Hz): | 50-60 |
| Wasserablauf: | 1/2" |
| Nettovolumen (m3): | 0,238 |
| Verpackungsabmessungen (mm): | 477x776x1147 |
| Bruttogewicht (kg): | 37 |
| Bruttovolumen (m3): | 0,425 |

Eigenschaften

| | |
|------------------|--|
| Platte: | Aus Edelstahl AISI 304 mit Dicke 10/10 mm |
| Drehknöpfe: | Drehknöpfe aus fester, hitzebeständiger Polymermischung mit Flüssigkeitsbarriere |
| Wasserbefüllung: | Manuelles Einführen |

Technische Zeichnung



E: Elektrobetrieb