



Kunde \_\_\_\_\_ Menge \_\_\_\_\_  
 Projekt \_\_\_\_\_ Lage \_\_\_\_\_

## ROC 900

**Modell:** R90/40BMG/A

**Cod:** MP01254114001

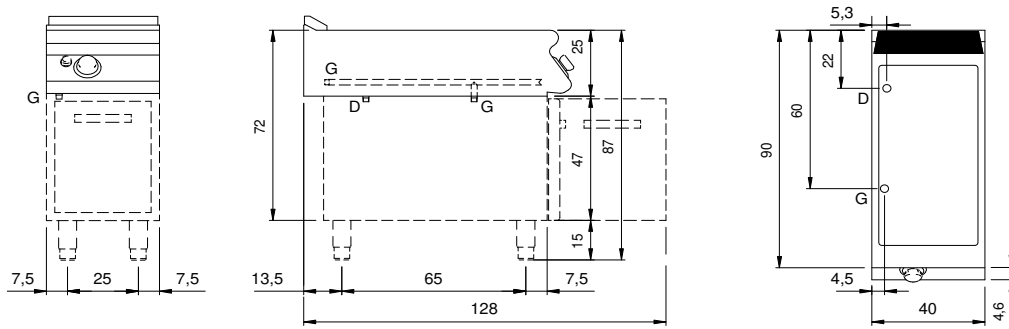
### Technische Daten

<b>Modularer Aufbau:</b>	Auf offenem Schrank
<b>Abmessungen (mm):</b>	400x900x870
<b>Gesamtleistung mit Gasbetrieb (Kcal/h):</b>	2580
<b>Gesamtleistung mit Gasbetrieb (kW):</b>	3
<b>Nr. Becken:</b>	1
<b>Liter Becken 1:</b>	25
<b>Becken Abmessungen 1 (mm):</b>	351x685x155
<b>Gasanschluss:</b>	1/2"
<b>Wasserablauf:</b>	1"
<b>Nettovolumen (m3):</b>	0,313
<b>Verpackungsabmessungen (mm):</b>	480x1026x1075
<b>Bruttogewicht (kg):</b>	50,1
<b>Bruttovolumen (m3):</b>	0,529

### Eigenschaften

<b>Platte:</b>	Aus Edelstahl AISI 304 mit Dicke 20/10 mm
<b>Drehknöpfe:</b>	Aus Aluminium mit Wasserschutz IPX5
<b>Dunstabzüge:</b>	Abnehmbar, aus Gusseisen
<b>Wasserbefüllung:</b>	Manuelles Einführen
<b>Kit Gas:</b>	Umwandlung zu Erdgas 30/50m/bar (mit Erdgas g20 getestet)

**Technische Zeichnung**



**G:** Conexión de gas de 1/2 "

**D:** Wasserablauf