



Client \_\_\_\_\_ Quantité \_\_\_\_\_  
 Projet \_\_\_\_\_ Position \_\_\_\_\_

## ROC 900

**Modèle:** R90/40BMG/A

**Cod:** MP01254114001

### Données techniques

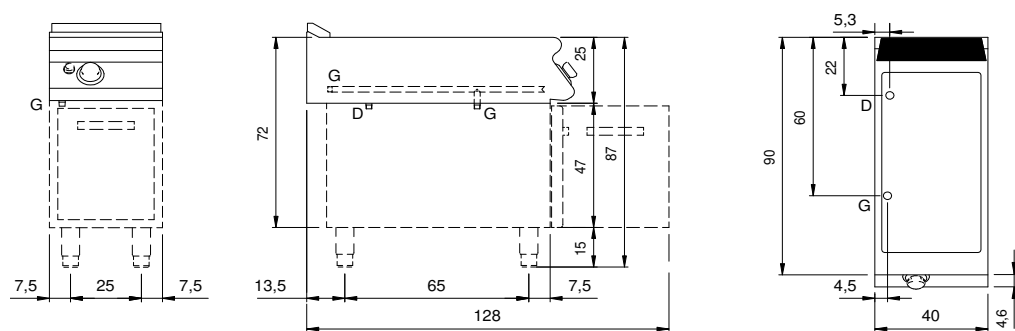
<b>Modularité:</b>	Sur placard ouvert
<b>Dimension (mm):</b>	400x900x870
<b>Total puissance gaz (Kcal/h):</b>	2580
<b>Total puissance gaz (kW):</b>	3
<b>Nr. Cuve:</b>	1
<b>Litres cuve 1:</b>	25
<b>Dimensions de cuve 1 (mm):</b>	351x685x155
<b>Raccord gaz:</b>	1/2"
<b>Vidange eau:</b>	1"
<b>Volume net (m3):</b>	0,313
<b>Dimensions emballage (mm):</b>	480x1026x1075
<b>Poids brut (kg):</b>	50,1
<b>Volumen bruto (m3):</b>	0,529

### Caractéristiques

<b>Plan de travail:</b>	Réalisés en acier inoxydable AISI 304 d'une épaisseur de 20/10 mm
<b>Boutons de commande:</b>	Fabriquées en aluminium avec une protection contre l'eau IPX5
<b>Grille d'évacuation:</b>	Amovible en fonte
<b>Remplissage d'eau:</b>	Introduction manuelle
<b>Kit Gas:</b>	Kit de conversion au gaz naturel 30/50 m/bar (procédure d'essai de l'appareil avec gaz naturel G20)

Bagnomaria gas GN 1+1/3 su vano aperto. Fianchi, fondo e schienale in acciaio inox. Piano in acciaio inox AISI 304 spessore 20/10. Camino posteriore in ghisa smaltata; predisposizione per l'unione di testa. Vasca in acciaio inox AISI 304. Il riscaldamento avviene tramite bruciatore in acciaio inox a fiamma stabilizzata con bruciatore pilota e termocoppia di sicurezza. Erogazione del gas tramite rubinetto valvolato con regolazione da 30°C a 90°C con termocoppia. Accensione tramite dispositivo piezoelettrico. Scarico acqua mediante sistema a troppo pieno a scarico verticale. Manopole di comando a labirinto che impediscono penetrazione di acqua all'interno durante le operazioni di pulizia. Base realizzata completamente in acciaio inox. Piedini regolabili in altezza in acciaio inox. Grado di protezione IPX5. Alimentazione a gas potenza totale 3 kW.

**Dessin technique**



**G:** Raccord gaz 1/2"

**D:** Vidange eau