



Kunde \_\_\_\_\_ Menge \_\_\_\_\_  
Projekt \_\_\_\_\_ Lage \_\_\_\_\_

## ROC 900

Modell: R90/80BMG/P

Cod: MP01254114005

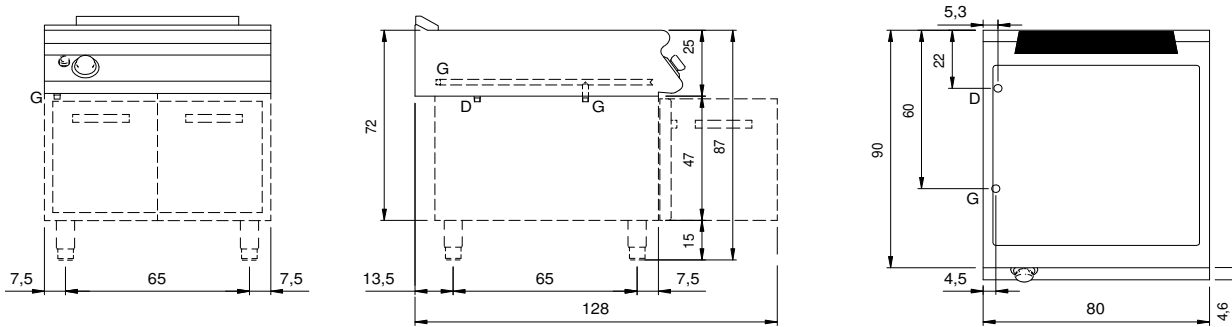
### Technische Daten

Modularer Aufbau:	Auf Schrank mit Türen
Abmessungen (mm):	800x900x870
Gesamtleistung mit Gasbetrieb (Kcal/h):	5160
Gesamtleistung mit Gasbetrieb (kW):	6
Nr. Becken:	1
Liter Becken 1:	52
Becken Abmessungen 1 (mm):	730x685x155
Gasanschluss:	1/2"
Wasserablauf:	1"
Nettovolumen (m3):	0,626
Verpackungsabmessungen (mm):	880x1026x1109
Bruttogewicht (kg):	87
Bruttovolumen (m3):	1,001

### Eigenschaften

Platte:	Aus Edelstahl AISI 304 mit Dicke 20/10 mm
Drehknöpfe:	Aus Aluminium mit Wasserschutz IPX5
Griffe:	Die Griffe aus gebürstetem Aluminium gewährleisten eine sichere und solide Griffbarkeit mit ergonomischen Linien
Dunstabzüge:	Abnehmbar, aus Gusseisen
Wasserbefüllung:	Manuelles Einführen
Kit Gas:	Umwandlung zu Erdgas 30/50m/bar (mit Erdgas g20 getestet)

**Technische Zeichnung**



G: Conexión de gas de 1/2 "

D: Wasserablauf