



Kunde _____ Menge _____
Projekt _____ Lage _____

ROC 900

Modell: R90/80BME/A

Cod: MP01254124004

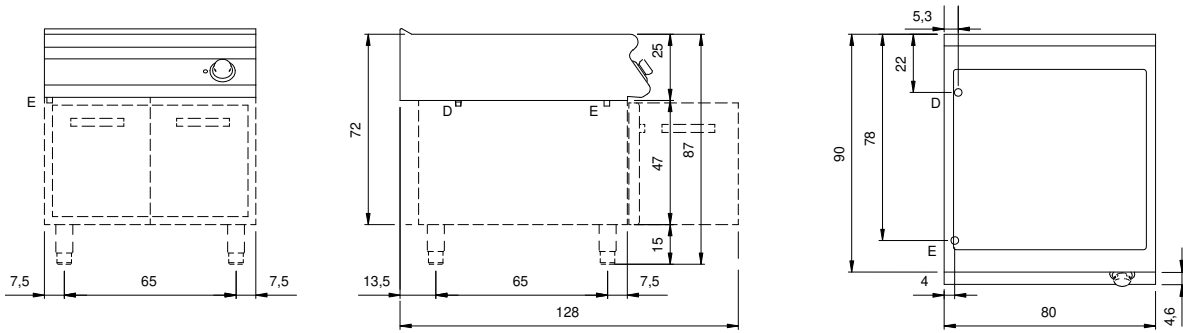
Technische Daten

| | |
|---|---------------------|
| Modularer Aufbau: | Auf offenem Schrank |
| Abmessungen (mm): | 800x900x870 |
| Gesamtleistung mit Elektrobetrieb (kW): | 4,4 |
| Nr. Becken: | 1 |
| Liter Becken 1: | 52 |
| Becken Abmessungen 1 (mm): | 730x685x155 |
| Versorgung (V): | 380-415 |
| Ampere (A): | 10 |
| Phasen: | 3N |
| Kabelquerschnitt (mmq): | 5G1,5 |
| Frequenz (Hz): | 50-60 |
| Wasserablauf: | 1" |
| Nettovolumen (m3): | 0,626 |
| Verpackungsabmessungen (mm): | 880x1026x1109 |
| Bruttogewicht (kg): | 78,3 |
| Bruttovolumen (m3): | 1,001 |

Eigenschaften

| | |
|------------------|---|
| Platte: | Aus Edelstahl AISI 304 mit Dicke 20/10 mm |
| Drehknöpfe: | Aus Aluminium mit Wasserschutz IPX5 |
| Wasserbefüllung: | Manuelles Einführen |

Technische Zeichnung



E: Elektrobetrieb

D: Wasserablauf