



Cliente \_\_\_\_\_ Cantidad \_\_\_\_\_

Proyecto \_\_\_\_\_ Posición \_\_\_\_\_

**ROC 900****Modelo:** R90/80BME/A**Cód.:** MP01254124004**Datos técnicos**

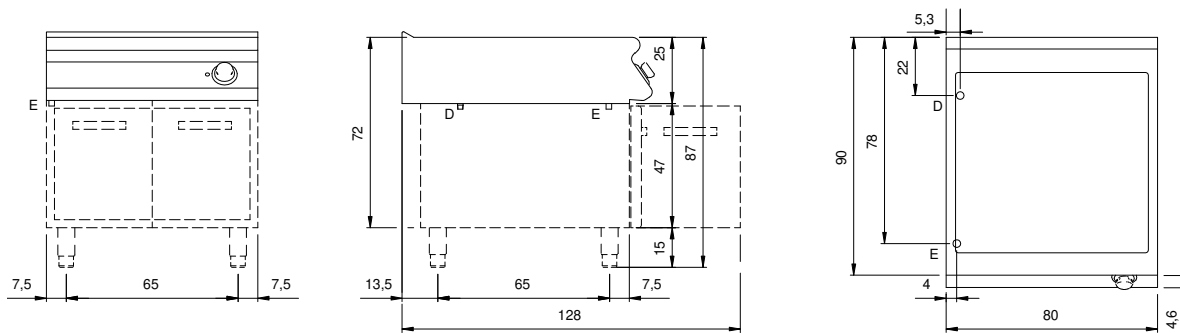
<b>Modularidad:</b>	Sobre base abierta
<b>Dimensiones (mm):</b>	800x900x870
<b>Potencia eléctrica total (kW):</b>	4,4
<b>Nr. Cubas:</b>	1
<b>Litros cuba 1:</b>	52
<b>Dimensiones cuba 1 (mm):</b>	730x685x155
<b>Carga (V):</b>	380-415
<b>Amperio (A):</b>	10
<b>Fases:</b>	3N
<b>Sección del cable (mmq):</b>	5G1,5
<b>Frecuencia (Hz):</b>	50-60
<b>Descarfa de agua:</b>	1"
<b>Volumen neto (m3):</b>	0,626
<b>Dimensiones embalaje (mm):</b>	880x1026x1109
<b>Peso Bruto (kg):</b>	78,3
<b>Volume brut (m3):</b>	1,001

**Características**

<b>Top:</b>	Fabricado en acero inoxidable AISI 304 20/10 mm de espesor
<b>Pomos:</b>	Fabricado en aluminio con protección al agua IPX5
<b>Carga de agua:</b>	Entrada manual

Bagnomaria elettrico 2 GN (1+1/3) su vano aperto. Fianchi, fondo e schienale in acciaio inox. Piano in acciaio inox AISI 304 spessore 20/10. Predisposizione per l'unione di testa. Vasca in acciaio inox AISI 304. Riscaldamento tramite resistenze corazzate ubicate sotto la vasca. Controllo temperatura acqua per mezzo di termostato con regolazione da 30°C a 90°C. Termostato di sicurezza a ripristino manuale che, in assenza di acqua nella vasca, interrompe il riscaldamento. Scarico acqua mediante sistema a troppo pieno a scarico verticale. Lampada spia per indicare l'attivazione del riscaldamento. Manopole di comando a labirinto che impediscono penetrazione di acqua all'interno durante le operazioni di pulizia. Base realizzata completamente in acciaio inox. Piedini regolabili in altezza in acciaio inox. Grado di protezione IPX5. Alimentazione elettrica VAC 230 1N 50÷60 Hz - 2,2 kW.

**Diseño técnico**



**E:** Alimentación eléctrica

**D:** Descarga de agua