



Client \_\_\_\_\_ Quantité \_\_\_\_\_

Projet \_\_\_\_\_ Position \_\_\_\_\_

**ROC 900****Modèle:** R90/80BME/A**Cod:** MP01254124004**Données techniques**

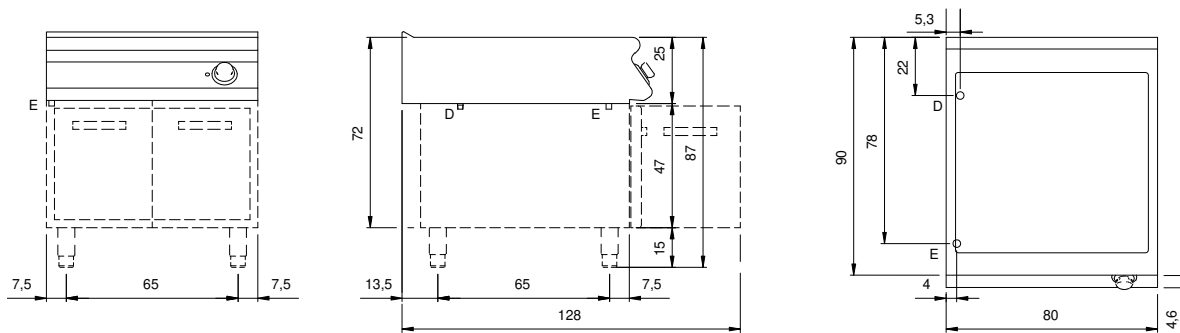
<b>Modularité:</b>	Sur placard ouvert
<b>Dimension (mm):</b>	800x900x870
<b>Total puissance électrique (kW):</b>	4,4
<b>Nr. Cuve:</b>	1
<b>Litres cuve 1:</b>	52
<b>Dimensions de cuve 1 (mm):</b>	730x685x155
<b>Alimentation électrique (V):</b>	380-415
<b>Ampère (A):</b>	10
<b>Phases:</b>	3N
<b>Section du câble (mmq):</b>	5G1,5
<b>Fréquence (Hz):</b>	50-60
<b>Vidange eau:</b>	1"
<b>Volume net (m3):</b>	0,626
<b>Dimensions emballage (mm):</b>	880x1026x1109
<b>Poids brut (kg):</b>	78,3
<b>Volumen brut (m3):</b>	1,001

**Caractéristiques**

<b>Plan de travail:</b>	Réalisés en acier inoxydable AISI 304 d'une épaisseur de 20/10 mm
<b>Boutons de commande:</b>	Fabriquées en aluminium avec une protection contre l'eau IPX5
<b>Remplissage d'eau:</b>	Introduction manuelle

Bagnomaria elettrico 2 GN (1+1/3) su vano aperto. Fianchi, fondo e schienale in acciaio inox. Piano in acciaio inox AISI 304 spessore 20/10. Predisposizione per l'unione di testa. Vasca in acciaio inox AISI 304. Riscaldamento tramite resistenze corazzate ubicate sotto la vasca. Controllo temperatura acqua per mezzo di termostato con regolazione da 30°C a 90°C. Termostato di sicurezza a ripristino manuale che, in assenza di acqua nella vasca, interrompe il riscaldamento. Scarico acqua mediante sistema a troppo pieno a scarico verticale. Lampada spia per indicare l'attivazione del riscaldamento. Manopole di comando a labirinto che impediscono penetrazione di acqua all'interno durante le operazioni di pulizia. Base realizzata completamente in acciaio inox. Piedini regolabili in altezza in acciaio inox. Grado di protezione IPX5. Alimentazione elettrica VAC 230 1N 50÷60 Hz - 2,2 kW.

**Déssin technique**



**E:** Alimentation électrique

**D:** Vidange eau