



Kunde _____ Menge _____
 Projekt _____ Lage _____

ROC 900

Modell: R90/80BME/P

Cod: MP01254124005

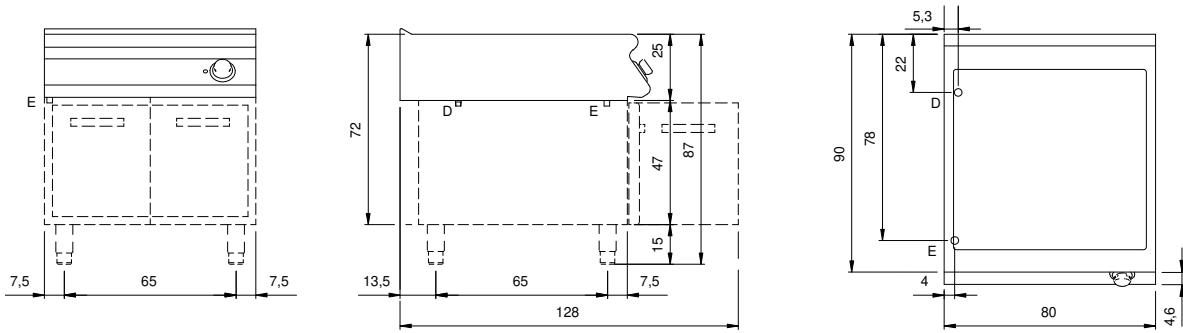
Technische Daten

Modularer Aufbau:	Auf Schrank mit Türen
Abmessungen (mm):	800x900x870
Gesamtleistung mit Elektrobetrieb (kW):	4,4
Nr. Becken:	1
Liter Becken 1:	52
Becken Abmessungen 1 (mm):	730x685x155
Versorgung (V):	380-415
Ampere (A):	10
Phasen:	3N
Kabelquerschnitt (mmq):	5G1,5
Frequenz (Hz):	50-60
Wasserablauf:	1"
Nettovolumen (m3):	0,626
Verpackungsabmessungen (mm):	880x1026x1109
Bruttogewicht (kg):	84,3
Bruttovolumen (m3):	1,001

Eigenschaften

Platte:	Aus Edelstahl AISI 304 mit Dicke 20/10 mm
Drehknöpfe:	Aus Aluminium mit Wasserschutz IPX5
Griffe:	Die Griffe aus gebürstetem Aluminium gewährleisten eine sichere und solide Griffbarkeit mit ergonomischen Linien
Wasserbefüllung:	Manuelles Einführen

Technische Zeichnung



E: Elektrobetrieb

D: Wasserablauf