

Client _____ Quantity _____
Project _____ Position _____

FUN 600

Model: F60/60FRGV/2V8/T

Cod: MP01292111001



Technical data

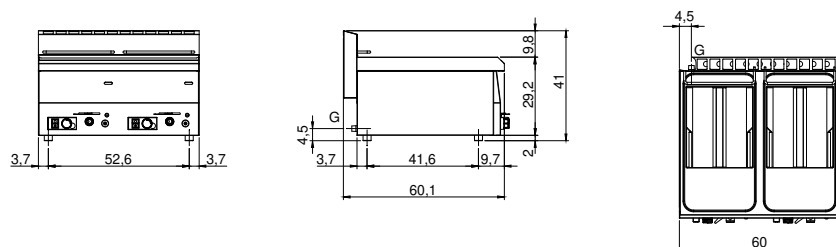
Modularity:	Top
Dimension (mm):	600x600x300
Total gas power (Kcal/h):	11694
Total gas power (kW):	13,6
Nr. Wells:	2
Well litres 1:	8
Well litres 2:	8
Well dimensions 1 (mm):	247x300x210
Well dimensions 2 (mm):	247x300x210
Gas connection:	1/2"
Net volume (m3):	0,108
Packing dimensions (mm):	676x695x630
Gross weight (kg):	42
Gross volume (m3):	0,296

Features

Working top:	Realizzato in acciaio inox AISI 304 con spessore 8/10 mm
Type of heating:	Direct
Knobs:	Knobs are made from a sturdy heat-resistant polymer blend
Kit Gas:	Natural gas conversion kit 30/50 m/bar (tested with natural gas G20)

Friggitrice a gas, 2 vasche capacità 8 lt.+8 lt. Il piano e le vasche sono realizzati interamente in acciaio inox AISI 304; involucro in acciaio inox AISI 430 spessore 8/10; fondi e parti interne in materiale anticorrosione (lamiera alluminata). Dotata di rubinetto di scarico posizionato sul cruscotto e di curva con innesto in sicurezza per l'estrazione dell'olio dalla vasca. Dotata di bruciatori in acciaio a fiamma orizzontale con bruciatore pilota ad accensione piezoelettrica. Erogazione del gas mediante valvola termostatica in sicurezza con termocoppia; termostato di sicurezza. Capacità di cadauna vasca 8 litri. In dotazione, per ogni vasca, nr. 1 cestello mm. 230x260x110h. con manico in termoplastica e nr. 1 filtro vasca. Potenza totale 13,6 kW.

Technical draw



G: Gas connection 1/2"