

Client _____ Quantité _____

Projet _____ Position _____

FUN 600**Modèle:** F60/60FRGV/2V8/T**Cod:** MP01292111001**Données techniques**

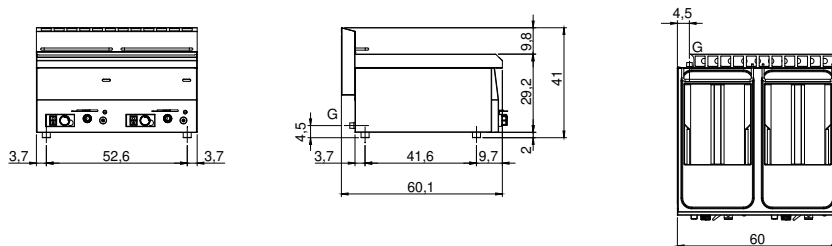
Modularité:	Top
Dimension (mm):	600x600x300
Total puissance gaz (Kcal/h):	11694
Total puissance gaz (kW):	13,6
Nr. Cuve:	2
Litres cuve 1:	8
Litres cuve 2:	8
Dimensions de cuve 1 (mm):	247x300x210
Dimensions de cuve 2 (mm):	247x300x210
Raccord gaz:	1/2"
Volume net (m3):	0,108
Dimensions emballage (mm):	676x695x630
Poids brut (kg):	42
Volumen bruto (m3):	0,296

Caractéristiques

Plan de travail:	Réalisés en acier inoxydable AISI 304 d'une épaisseur de 8/10 mm
Réchauffement:	Direct
Boutons de commande:	Les boutons sont constitués d'un composé polymère robuste et résistant à la chaleur
Kit Gas:	Kit de conversion au gaz naturel 30/50 m/bar (procédure d'essai de l'appareil avec gaz naturel G20)

Friggitrice a gas, 2 vasche capacità 8 lt.+8 lt. Il piano e le vasche sono realizzati interamente in acciaio inox AISI 304; involucro in acciaio inox AISI 430 spessore 8/10; fondi e parti interne in materiale anticorrosione (lamiera alluminata). Dotata di rubinetto di scarico posizionato sul cruscotto e di curva con innesto in sicurezza per l'estrazione dell'olio dalla vasca. Dotata di bruciatori in acciaio a fiamma orizzontale con bruciatore pilota ad accensione piezoelettrica. Erogazione del gas mediante valvola termostatica in sicurezza con termocoppia; termostato di sicurezza. Capacità di cadauna vasca 8 litri. In dotazione, per ogni vasca, nr. 1 cestello mm. 230x260x110h. con manico in termoplastica e nr. 1 filtro vasca. Potenza totale 13,6 kW.

Déssin technique



G: Raccord gaz 1/2"