

Cliente \_\_\_\_\_ Quantità \_\_\_\_\_  
Progetto \_\_\_\_\_ Posizione \_\_\_\_\_**FUN 600**

Modello: F60/60FRGV/2V8/T

Cod: MP01292111001

**Dati Tecnici**

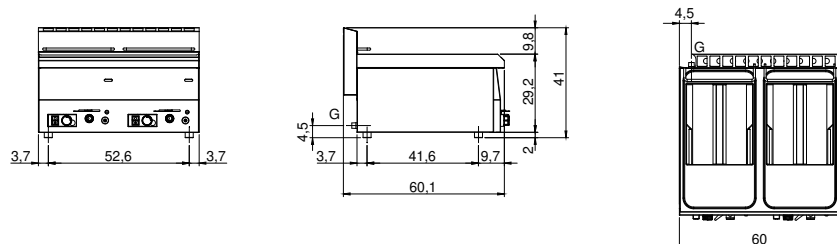
Modularità:	Top
Dimensioni (mm):	600x600x300
Potenza gas totale (Kcal/h):	11694
Potenza gas totale (kW):	13,6
Numero vasche:	2
Litri vasca 1:	8
Litri vasca 2:	8
Dimensione vasca 1 (mm):	247x300x210
Dimensione vasca 2 (mm):	247x300x210
Connessione gas:	1/2"
Volume netto (m3):	0,108
Dimensioni imballo (mm):	676x695x630
Peso lordo (kg):	42
Volume lordo (m3):	0,296

**Caratteristiche**

Piano:	Realizzato in acciaio inox AISI 304 con spessore 8/10 mm
Tipologia riscaldamento:	Diretto
Manopole:	Realizzate in una robusta miscela di polimero termoresistente di colore nero
Kit Gas:	Kit conversione da gas naturale 30/50 m/bar (collaudo con gas naturale)

Friggitrice a gas, 2 vasche capacità 8 lt.+8 lt. Il piano e le vasche sono realizzati interamente in acciaio inox AISI 304; involucro in acciaio inox AISI 430 spessore 8/10; fondi e parti interne in materiale anticorrosione (lamiera alluminata). Dotata di rubinetto di scarico posizionato sul cruscotto e di curva con innesto in sicurezza per l'estrazione dell'olio dalla vasca. Dotata di bruciatori in acciaio a fiamma orizzontale con bruciatore pilota ad accensione piezoelettrica. Erogazione del gas mediante valvola termostatica in sicurezza con termocoppia; termostato di sicurezza. Capacità di cadauna vasca 8 litri. In dotazione, per ogni vasca, nr. 1 cestello mm. 230x260x110h. con manico in termoplastica e nr. 1 filtro vasca. Potenza totale 13,6 kW.

## Disegno tecnico



G: Connessione gas 1/2"