

Cliente _____ Cantidad _____
 Proyecto _____ Posición _____

FUN 650

Modelo: F65/40FRGV/1V8/T

Cód.: MP01292112000



Datos técnicos

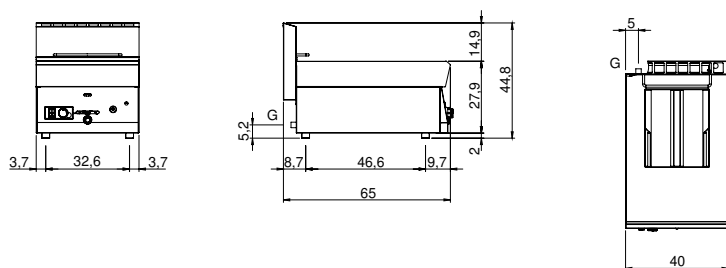
Modularidad:	Top
Dimensiones (mm):	400x650x300
Potencia de gas total (Kcal/h):	5847
Potencia de gas total (kW):	6,8
Nr. Cubas:	1
Litros cuba 1:	8
Dimensiones cuba 1 (mm):	247x300x210
Conexión de gas:	1/2"
Volumen neto (m3):	0,078
Dimensiones embalaje (mm):	477x776x612
Peso Bruto (kg):	27
Volumen bruto (m3):	0,227

Características

Top:	Fabricado en acero inoxidable AISI 304 10/10 mm de espesor
Calentamiento:	Directo
Pomos:	Perillas hechas de una mezcla de polímero resistente al calor equipada con laberinto de líquido antifugas
Calentamiento:	Resistencias basculantes para una mejor limpieza
Kit Gas:	Equipo de conversión de gas natural 30/50 m/bar (ensayo con gas natural g20)

Friggitrice a gas, 1 vasca capacità 8 lt. Il piano e la vasca sono realizzati interamente in acciaio inox AISI 304; involucro in acciaio inox AISI 430 spessore 8/10; fondi e parti interne in acciaio AISI 430; rinforzi interni eseguiti in materiale anticorrosione (lamiera alluminata). Dotata di rubinetto di scarico posizionato sul cruscotto e di curva con innesto in sicurezza per l'estrazione dell'olio dalla vasca. Riscaldamento olio con bruciatori a fiamma orizzontale irradiata in tubi di acciaio inox 18/10 immersi nell'olio. Valvola termostatica in sicurezza con termocoppia, bruciatore pilota e accenditore piezoelettrico per l'accensione automatica dei bruciatori. Termostato di sicurezza. Nr. 1 cestello cm. 26x23x11h. con manico in termoplastica e nr. 1 filtro vasca in dotazione. Capacità vasca lt. 8. Dimensioni vasca mm. 280x300x230h. Potenza totale 6,3 kW.

Diseño técnico



G: Conexión de gas de 1/2 "