

Client _____ Quantité _____

Projet _____ Position _____

FUN 650**Modèle:** F65/40FRGV/1V8/T**Cod:** MP01292112000**Données techniques**

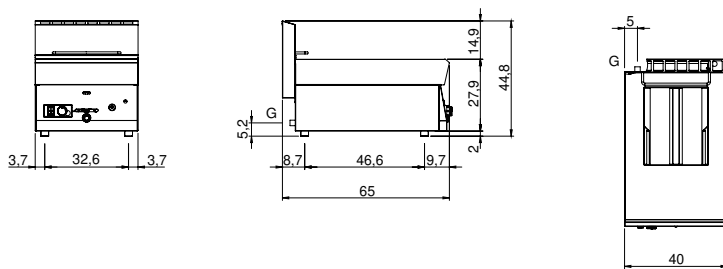
Modularité:	Top
Dimension (mm):	400x650x300
Total puissance gaz (Kcal/h):	5847
Total puissance gaz (kW):	6,8
Nr. Cuve:	1
Litres cuve 1:	8
Dimensions de cuve 1 (mm):	247x300x210
Raccord gaz:	1/2"
Volume net (m3):	0,078
Dimensions emballage (mm):	477x776x612
Poids brut (kg):	27
Volumen bruto (m3):	0,227

Caractéristiques

Plan de travail:	Réalisés en acier inoxydable AISI 304 d'une épaisseur de 10/10 mm
Réchauffement:	Direct
Boutons de commande:	Les boutons sont constitués d'un composé polymère robuste et résistant à la chaleur, avec un système empêchant que les liquides ne s'égouttent
Réchauffage:	Résistances basculables pour un nettoyage facile
Kit Gas:	Kit de conversion au gaz naturel 30/50 m/bar (procédure d'essai de l'appareil avec gaz naturel G20)

Friggitrice a gas, 1 vasca capacità 8 lt. Il piano e la vasca sono realizzati interamente in acciaio inox AISI 304; involucro in acciaio inox AISI 430 spessore 8/10; fondi e parti interne in acciaio AISI 430; rinforzi interni eseguiti in materiale anticorrosione (lamiera alluminata). Dotata di rubinetto di scarico posizionato sul cruscotto e di curva con innesto in sicurezza per l'estrazione dell'olio dalla vasca. Riscaldamento olio con bruciatori a fiamma orizzontale irradiata in tubi di acciaio inox 18/10 immersi nell'olio. Valvola termostatica in sicurezza con termocoppia, bruciatore pilota e accenditore piezoelettrico per l'accensione automatica dei bruciatori. Termostato di sicurezza. Nr. 1 cestello cm. 26x23x11h. con manico in termoplastica e nr. 1 filtro vasca in dotazione. Capacità vasca lt. 8. Dimensioni vasca mm. 280x300x230h. Potenza totale 6,3 kW.

Déssin technique



G: Raccord gaz 1/2"