

Cliente \_\_\_\_\_ Quantità \_\_\_\_\_  
Progetto \_\_\_\_\_ Posizione \_\_\_\_\_**FUN 650**

Modello: F65/40FRGV/1V8/T

Cod: MP01292112000

**Dati Tecnici**

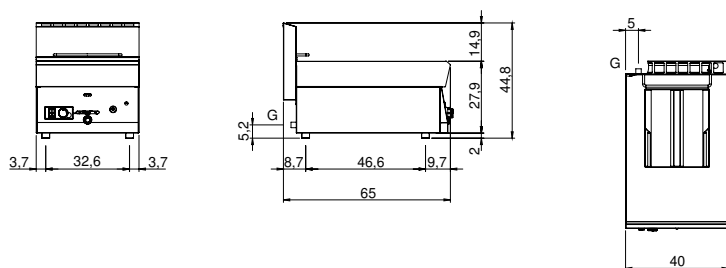
Modularità:	Top
Dimensioni (mm):	400x650x300
Potenza gas totale (Kcal/h):	5847
Potenza gas totale (kW):	6,8
Numero vasche:	1
Litri vasca 1:	8
Dimensione vasca 1 (mm):	247x300x210
Connessione gas:	1/2"
Volume netto (m3):	0,078
Dimensioni imballo (mm):	477x776x612
Peso lordo (kg):	27
Volume lordo (m3):	0,227

**Caratteristiche**

Piano:	Realizzato in acciaio inox AISI 304 con spessore 10/10 mm
Tipologia riscaldamento:	Diretto
Manopole:	Realizzate in una robusta miscela di polimero termoresistente di colore nero dotate di labirinto antri trafileamento liquidi
Elementi riscaldanti:	Resistenze corazzate ribaltabili per una miglior pulizia
Kit Gas:	Kit conversione da gas naturale 30/50 m/bar (collaudo con gas naturale)

Friggitrice a gas, 1 vasca capacità 8 lt. Il piano e la vasca sono realizzati interamente in acciaio inox AISI 304; involucro in acciaio inox AISI 430 spessore 8/10; fondi e parti interne in acciaio AISI 430; rinforzi interni eseguiti in materiale anticorrosione (lamiera alluminata). Dotata di rubinetto di scarico posizionato sul cruscotto e di curva con innesto in sicurezza per l'estrazione dell'olio dalla vasca. Riscaldamento olio con bruciatori a fiamma orizzontale irradiata in tubi di acciaio inox 18/10 immersi nell'olio. Valvola termostatica in sicurezza con termocoppia, bruciatore pilota e accenditore piezoelettrico per l'accensione automatica dei bruciatori. Termostato di sicurezza. Nr. 1 cestello cm. 26x23x11h. con manico in termoplastica e nr. 1 filtro vasca in dotazione. Capacità vasca lt. 8. Dimensioni vasca mm. 280x300x230h. Potenza totale 6,3 kW.

## Disegno tecnico



G: Connessione gas 1/2"