

Client \_\_\_\_\_ Quantity \_\_\_\_\_  
 Project \_\_\_\_\_ Position \_\_\_\_\_

## FUN 650

Model: F65/70FRGV/2V8/T

Cod: MP01292112001



### Technical data

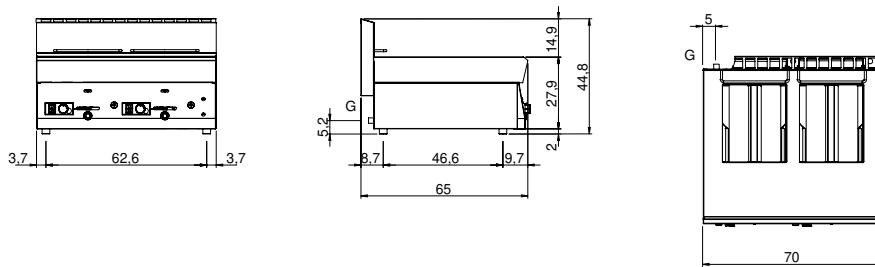
|                           |             |
|---------------------------|-------------|
| Modularity:               | Top         |
| Dimension (mm):           | 700x650x300 |
| Total gas power (Kcal/h): | 11694       |
| Total gas power (kW):     | 13,6        |
| Nr. Wells:                | 2           |
| Well litres 1:            | 8           |
| Well litres 2:            | 8           |
| Well dimensions 1 (mm):   | 247x300x210 |
| Well dimensions 2 (mm):   | 247x300x210 |
| Gas connection:           | 1/2"        |
| Net volume (m3):          | 0,137       |
| Packing dimensions (mm):  | 776x776x636 |
| Gross weight (kg):        | 47          |
| Gross volume (m3):        | 0,383       |

### Features

|                  |  |
|------------------|--|
| Working top:     | Made of AISI 304 stainless steel with a thickness of 10/10 mm  |
| Type of heating: | Direct   |
| Knobs:           | Knobs are made from a sturdy heat-resistant polymer blend and are equipped with liquid anti-leakage washer |
| Heating:         | Tilting heating elements for efficient cleaning  |
| Kit Gas:         | Natural gas conversion kit 30/50 m/bar (tested with natural gas G20)                                       |

Friggitrice a gas, 2 vasche capacità 8+8 lt. Il piano e le vasche sono realizzati interamente in acciaio inox AISI 304; involucro in acciaio inox AISI 430 spessore 8/10; fondi e parti interne in acciaio AISI 430; rinforzi interni eseguiti in materiale anticorrosione (lamiera alluminata). Dotata di rubinetto di scarico posizionato sul cruscotto e di curva con innesto in sicurezza per l'estrazione dell'olio dalla vasca. Riscaldamento olio con bruciatori a fiamma orizzontale irradiata in tubi di acciaio inox 18/10 immersi nell'olio. Valvola termostatica in sicurezza con termocoppia, bruciatori pilota e accenditore piezoelettrico per l'accensione automatica dei bruciatori. Termostato di sicurezza. Nr. 2 cestelli cm. 26x23x11h. con manico in termoplastica e nr. 2 filtri vasca in dotazione. Capacità vasche lt. 8+8. Dimensioni di ciascuna vasca mm. 280x300x230h. Potenza totale 12,6 kW.

**Technical draw**



G: Gas connection 1/2"