

Cliente \_\_\_\_\_ Quantità \_\_\_\_\_  
 Progetto \_\_\_\_\_ Posizione \_\_\_\_\_

## FUN 650

Modello: F65/70FRGV/2V8/T

Cod: MP01292112001



### Dati Tecnici

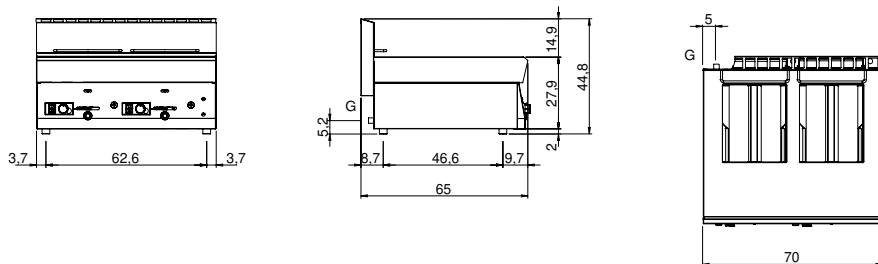
Modularità:	Top
Dimensioni (mm):	700x650x300
Potenza gas totale (Kcal/h):	11694
Potenza gas totale (kW):	13,6
Numero vasche:	2
Litri vasca 1:	8
Litri vasca 2:	8
Dimensione vasca 1 (mm):	247x300x210
Dimensione vasca 2 (mm):	247x300x210
Connessione gas:	1/2"
Volume netto (m3):	0,137
Dimensioni imballo (mm):	776x776x636
Peso lordo (kg):	47
Volume lordo (m3):	0,383

### Caratteristiche

Piano:	Realizzato in acciaio inox AISI 304 con spessore 10/10 mm
Tipologia riscaldamento:	Diretto
Manopole:	Realizzate in una robusta miscela di polimero termoresistente di colore nero dotate di labirinto antri trafileamento liquidi
Elementi riscaldanti:	Resistenze corazzate ribaltabili per una miglior pulizia
Kit Gas:	Kit conversione da gas naturale 30/50 m/bar (collaudo con gas naturale)

Friggitrice a gas, 2 vasche capacità 8+8 lt. Il piano e le vasche sono realizzati interamente in acciaio inox AISI 304; involucro in acciaio inox AISI 430 spessore 8/10; fondi e parti interne in acciaio AISI 430; rinforzi interni eseguiti in materiale anticorrosione (lamiera alluminata). Dotata di rubinetto di scarico posizionato sul cruscotto e di curva con innesto in sicurezza per l'estrazione dell'olio dalla vasca. Riscaldamento olio con bruciatori a fiamma orizzontale irradiata in tubi di acciaio inox 18/10 immersi nell'olio. Valvola termostatica in sicurezza con termocoppia, bruciatori pilota e accenditore piezoelettrico per l'accensione automatica dei bruciatori. Termostato di sicurezza. Nr. 2 cestelli cm. 26x23x11h. con manico in termoplastica e nr. 2 filtri vasca in dotazione. Capacità vasche lt. 8+8. Dimensioni di ciascuna vasca mm. 280x300x230h. Potenza totale 12,6 kW.

## Disegno tecnico



G: Connessione gas 1/2"