



Kunde _____ Menge _____
 Projekt _____ Lage _____

FUN 700

Modell: F70/70FRGV/2V13/P

Cod: MP01292113000

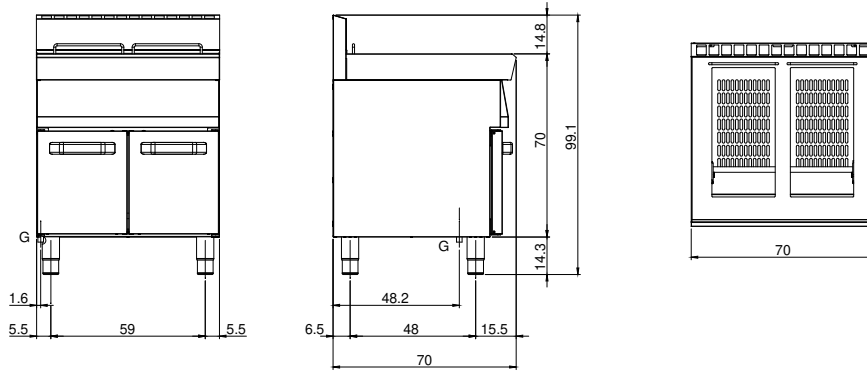
Technische Daten

Modularer Aufbau:	Auf Schrank mit Tür
Abmessungen (mm):	700x700x850
Gesamtleistung mit Gasbetrieb (Kcal/h):	18917
Gesamtleistung mit Gasbetrieb (kW):	22
Nr. Becken:	2
Liter Becken 1:	13
Liter Becken 2:	13
Becken Abmessungen 1 (mm):	240x342x343
Becken Abmessungen 2 (mm):	240x342x343
Gasanschluss:	1/2"
Nettovolumen (m3):	0,417
Verpackungsabmessungen (mm):	776x776x1180
Bruttogewicht (kg):	82
Bruttovolumen (m3):	0,711

Eigenschaften

Platte:	Aus Edelstahl AISI 304 mit Dicke 10/10 mm
Erwärmung:	Direkte
Drehknöpfe:	Drehknöpfe aus fester, hitzebeständiger Polymermischung mit Flüssigkeitsbarriere
Kit Gas:	Umwandlung zu Erdgas 30/50m/bar (mit Erdgas g20 getestet)

Technische Zeichnung



G: Conexión de gas de 1/2 "