

Kunde \_\_\_\_\_ Menge \_\_\_\_\_

Projekt \_\_\_\_\_ Lage \_\_\_\_\_

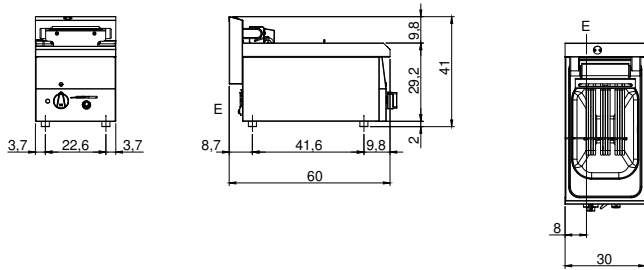
**FUN 600****Modell:** F60/30FRESE/1V10/T**Cod:** MP01292121000**Technische Daten**

<b>Modularer Aufbau:</b>	Top
<b>Abmessungen (mm):</b>	300x600x300
<b>Gesamtleistung mit Elektrobetrieb (kW):</b>	7,5
<b>Nr. Becken:</b>	1
<b>Liter Becken 1:</b>	10
<b>Becken Abmessungen 1 (mm):</b>	244x364x169
<b>Versorgung (V):</b>	380-415
<b>Ampere (A):</b>	11,5
<b>Phasen:</b>	3N
<b>Kabelquerschnitt (mmq):</b>	5G2,5
<b>Frequenz (Hz):</b>	50-60
<b>Nettovolumen (m3):</b>	0,054
<b>Verpackungsabmessungen (mm):</b>	376x695x596
<b>Bruttogewicht (kg):</b>	20
<b>Bruttovolumen (m3):</b>	0,156

**Eigenschaften**

<b>Platte:</b>	Aus Edelstahl AISI 304 mit Dicke 8/10 mm
<b>Erwärmung:</b>	Direkt
<b>Drehknöpfe:</b>	Drehknöpfe aus fester, hitzebeständiger Polymermischung
<b>Beheizung:</b>	Kippbare Heizelemente für eine bessere Reinigung

Technische Zeichnung



E: Elektrobetrieb