

Cliente \_\_\_\_\_ Cantidad \_\_\_\_\_  
Proyecto \_\_\_\_\_ Posición \_\_\_\_\_**FUN 600**

Modelo: F60/30FRESE/1V10/T Cód.: MP01292121000

**Datos técnicos**

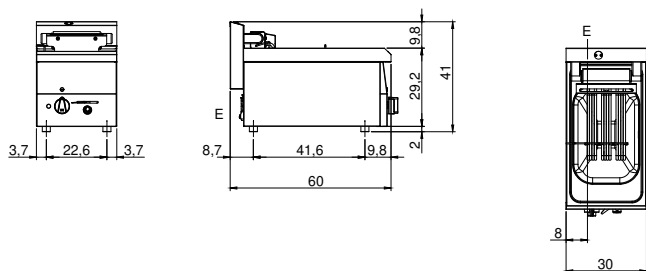
Modularidad:	Top
Dimensiones (mm):	300x600x300
Potencia eléctrica total (kW):	7,5
Nr. Cubas:	1
Litros cuba 1:	10
Dimensiones cuba 1 (mm):	244x364x169
Carga (V):	380-415
Amperio (A):	11,5
Fases:	3N
Sección del cable (mmq):	5G2,5
Frecuencia (Hz):	50-60
Volumen neto (m3):	0,054
Dimensiones embalaje (mm):	376x695x596
Peso Bruto (kg):	20
Volumen bruto (m3):	0,156

**Características**

Top:	Realizzato in acciaio inox AISI 304 con spessore 8/10 mm
Calentamiento:	Directo
Pomos:	Perillas hechas de una mezcla de polímero resistente al calor
Calentamiento:	Resistencias basculantes para una mejor limpieza

Friggitrice elettrica versione Eco, 1 vasca capacità 10 lt. Il piano e la vasca sono realizzati interamente in acciaio inox AISI 304; involucro in acciaio inox AISI 430 spessore 8/10; fondi e parti interne in materiale anticorrosione (lamiera alluminata). Dotata di rubinetto di scarico posizionato sul cruscotto e di curva con innesto in sicurezza per l'estrazione dell'olio dalla vasca. Dotata di resistenze corazzate ribaltabili per la pulizia e regolate da termostato con campo di utilizzo da 100° a 190°C, interruttore generale, termostato di sicurezza e lampade spia di segnalazione del corretto funzionamento. Capacità della vasca 10 litri. In dotazione nr. 1 cestello GN 1/1 con manico in termoplastica e nr. 1 filtro vasca. Potenza totale 7,5 kW. Tensione di alimentazione V AC 400+3N 50÷60 Hz.

## Diseño técnico



E: Alimentación eléctrica