

Cliente \_\_\_\_\_ Quantità \_\_\_\_\_

Progetto \_\_\_\_\_ Posizione \_\_\_\_\_

**FUN 600**

Modello: F60/30FRESE/1V10/T

Cod: MP01292121000

**Dati Tecnici**

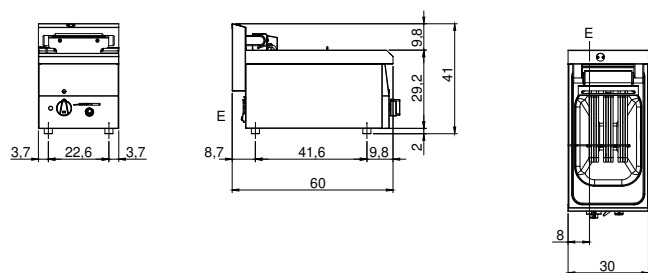
Modularità:	Top
Dimensioni (mm):	300x600x300
Potenza elettrica totale (kW):	7,5
Numero vasche:	1
Litri vasca 1:	10
Dimensione vasca 1 (mm):	244x364x169
Tensione (V):	380-415
Elettricità (A):	11,5
Fasi:	3N
Sezione cavo (mmq):	5G2,5
Frequenza (Hz):	50-60
Volume netto (m3):	0,054
Dimensioni imballo (mm):	376x695x596
Peso lordo (kg):	20
Volume lordo (m3):	0,156

**Caratteristiche**

Piano:	Realizzato in acciaio inox AISI 304 con spessore 8/10 mm
Tipologia riscaldamento:	Diretto
Manopole:	Realizzate in una robusta miscela di polimero termoresistente di colore nero
Elementi riscaldanti:	Resistenze corazzate ribaltabili per una miglior pulizia

Friggitrice elettrica versione Eco, 1 vasca capacità 10 lt. Il piano e la vasca sono realizzati interamente in acciaio inox AISI 304; involucro in acciaio inox AISI 430 spessore 8/10; fondi e parti interne in materiale anticorrosione (lamiera alluminata). Dotata di rubinetto di scarico posizionato sul cruscotto e di curva con innesto in sicurezza per l'estrazione dell'olio dalla vasca. Dotata di resistenze corazzate ribaltabili per la pulizia e regolate da termostato con campo di utilizzo da 100° a 190°C, interruttore generale, termostato di sicurezza e lampade spia di segnalazione del corretto funzionamento. Capacità della vasca 10 litri. In dotazione nr. 1 cestello GN 1/1 con manico in termoplastica e nr. 1 filtro vasca. Potenza totale 7,5 kW. Tensione di alimentazione V AC 400+3N 50÷60 Hz.

## Disegno tecnico



E: Alimentazione elettrica