

Client \_\_\_\_\_ Quantité \_\_\_\_\_

Projet \_\_\_\_\_ Position \_\_\_\_\_

**FUN 600****Modèle:** F60/30FRES/1V10/T**Cod:** MP01292121001**Données techniques**

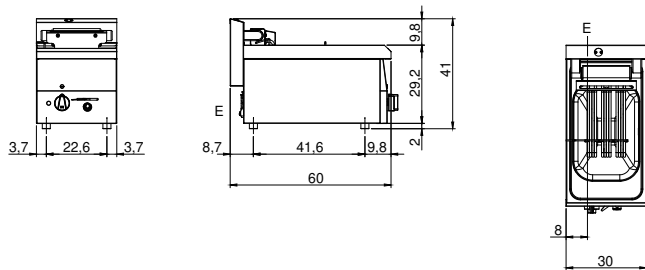
<b>Modularité:</b>	Top
<b>Dimension (mm):</b>	300x600x300
<b>Total puissance électrique (kW):</b>	9
<b>Nr. Cuve:</b>	1
<b>Litres cuve 1:</b>	10
<b>Dimensions de cuve 1 (mm):</b>	244x364x169
<b>Alimentation électrique (V):</b>	380-415
<b>Ampère (A):</b>	14
<b>Phases:</b>	3N
<b>Section du câble (mmq):</b>	5G2,5
<b>Fréquence (Hz):</b>	50-60
<b>Volume net (m3):</b>	0,054
<b>Dimensions emballage (mm):</b>	376x695x596
<b>Poids brut (kg):</b>	20
<b>Volumen bruto (m3):</b>	0,156

**Caractéristiques**

<b>Plan de travail:</b>	Réalisés en acier inoxydable AISI 304 d'une épaisseur de 8/10 mm
<b>Réchauffement:</b>	Direct
<b>Boutons de commande:</b>	Les boutons sont constitués d'un composé polymère robuste et résistant à la chaleur
<b>Réchauffage:</b>	Résistances basculables pour un nettoyage facile

Friggitrice elettrica, 1 vasca capacità 10 lt. Il piano e la vasca sono realizzati interamente in acciaio inox AISI 304; involucro in acciaio inox AISI 430 spessore 8/10; fondi e parti interne in materiale anticorrosione (lamiera alluminata). Dotata di rubinetto di scarico posizionato sul cruscotto e di curva con innesto in sicurezza per l'estrazione dell'olio dalla vasca. Dotata di resistenze corazzate ribaltabili per la pulizia e regolate da termostato con campo di utilizzo da 100° a 190°C, interruttore generale, termostato di sicurezza e lampade spia di segnalazione del corretto funzionamento. Capacità della vasca 10 litri. In dotazione nr. 1 cestello GN 1/1 con manico in termoplastica e nr. 1 filtro vasca. Potenza totale 9 kW. Tensione di alimentazione V AC 400+3N 50÷60 Hz.

## Déssin technique



E: Alimentation électrique