

Cliente _____ Cantidad _____

Proyecto _____ Posición _____

FUN 600**Modelo:** F60/60FRESE/2V10/T**Cód.:** MP01292121002**Datos técnicos**

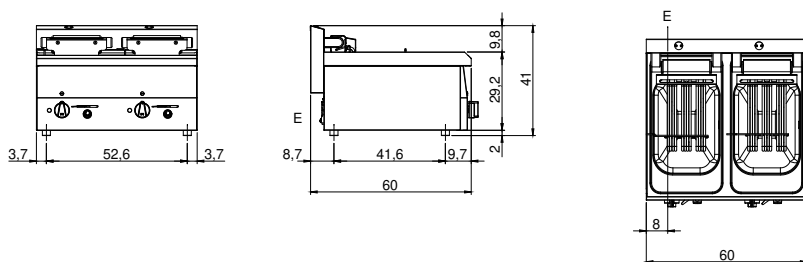
Modularidad:	Top
Dimensiones (mm):	600x600x300
Potencia eléctrica total (kW):	15
Nr. Cubas:	2
Litros cuba 1:	10
Litros cuba 2:	10
Dimensiones cuba 1 (mm):	244x364x169
Dimensiones cuba 2 (mm):	244x364x169
Carga (V):	380-415
Amperio (A):	23
Fases:	3N
Sección del cable (mmq):	5G4
Frecuencia (Hz):	50-60
Volumen neto (m3):	0,108
Dimensiones embalaje (mm):	676x695x630
Peso Bruto (kg):	34
Volume brut (m3):	0,296

Características

Top:	Fabricado en acero inoxidable AISI 304 8/10 mm de espesor
Calentamiento:	Directo
Pomos:	Perillas hechas de una mezcla de polímero resistente al calor
Calentamiento:	Resistencias basculantes para una mejor limpieza

Friggitrice elettrica versione Eco, 2 vasche capacità 10 lt.+10 lt. Il piano e le vasche sono realizzati interamente in acciaio inox AISI 304; involucro in acciaio inox AISI 430 spessore 8/10; fondi e parti interne in materiale anticorrosione (lamiera alluminata). Dotata di rubinetto di scarico posizionato sul cruscotto e di curva con innesto in sicurezza per l'estrazione dell'olio dalla vasca. Dotata di resistenze corazzate ribaltabili per la pulizia e regolate da termostato con campo di utilizzo da 100° a 190°C, interruttore generale, termostato di sicurezza e lampade spia di segnalazione del corretto funzionamento. Capacità di cadauna vasca 10 litri. In dotazione per ogni vasca nr. 1 cestello GN 1/1 con manico in termoplastica e nr. 1 filtro vasca. Potenza totale 15 kW. Tensione di alimentazione V AC 400+3N 50÷60 Hz.

Diseño técnico



E: Alimentación eléctrica