

Cliente _____ Quantità _____

Progetto _____ Posizione _____

FUN 600**Modello:** F60/60FRESE/2V10/T**Cod:** MP01292121002**Dati Tecnici**

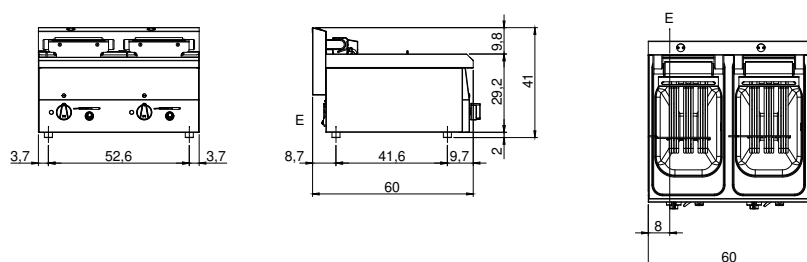
Modularità:	Top
Dimensioni (mm):	600x600x300
Potenza elettrica totale (kW):	15
Numero vasche:	2
Litri vasca 1:	10
Litri vasca 2:	10
Dimensione vasca 1 (mm):	244x364x169
Dimensione vasca 2 (mm):	244x364x169
Tensione (V):	380-415
Elettricità (A):	23
Fasi:	3N
Sezione cavo (mmq):	5G4
Frequenza (Hz):	50-60
Volume netto (m3):	0,108
Dimensioni imballo (mm):	676x695x630
Peso lordo (kg):	34
Volume lordo (m3):	0,296

Caratteristiche

Piano:	Realizzato in acciaio inox AISI 304 con spessore 8/10 mm
Tipologia riscaldamento:	Diretto
Manopole:	Realizzate in una robusta miscela di polimero termoresistente di colore nero
Elementi riscaldanti:	Resistenze corazzate ribaltabili per una miglior pulizia

Friggitrice elettrica versione Eco, 2 vasche capacità 10 lt.+10 lt. Il piano e le vasche sono realizzati interamente in acciaio inox AISI 304; involucro in acciaio inox AISI 430 spessore 8/10; fondi e parti interne in materiale anticorrosione (lamiera alluminata). Dotata di rubinetto di scarico posizionato sul cruscotto e di curva con innesto in sicurezza per l'estrazione dell'olio dalla vasca. Dotata di resistenze corazzate ribaltabili per la pulizia e regolate da termostato con campo di utilizzo da 100° a 190°C, interruttore generale, termostato di sicurezza e lampade spia di segnalazione del corretto funzionamento. Capacità di cadauna vasca 10 litri. In dotazione per ogni vasca nr. 1 cestello GN 1/1 con manico in termoplastica e nr. 1 filtro vasca. Potenza totale 15 kW. Tensione di alimentazione V AC 400+3N 50÷60 Hz.

Disegno tecnico



E: Alimentazione elettrica