

Kunde _____ Menge _____
 Projekt _____ Lage _____

FUN 600

Modell: F60/60FRES/2V10/T

Cod: MP01292121003



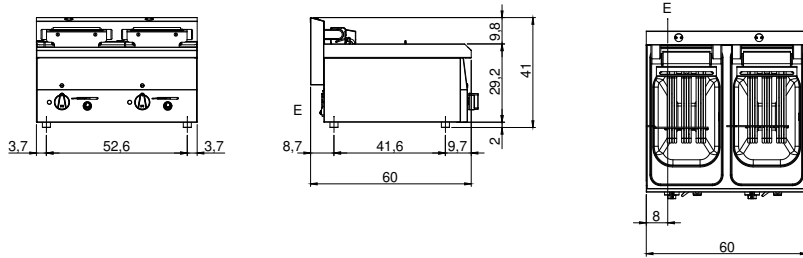
Technische Daten

Modularer Aufbau:	Top
Abmessungen (mm):	600x600x300
Gesamtleistung mit Elektrobetrieb (kW):	18
Nr. Becken:	2
Liter Becken 1:	10
Liter Becken 2:	10
Becken Abmessungen 1 (mm):	244x364x169
Becken Abmessungen 2 (mm):	244x364x169
Versorgung (V):	380-415
Ampere (A):	27,5
Phasen:	3N
Kabelquerschnitt (mmq):	5G4
Frequenz (Hz):	50-60
Nettovolumen (m3):	0,108
Verpackungsabmessungen (mm):	676x695x630
Bruttogewicht (kg):	34
Bruttovolumen (m3):	0,296

Eigenschaften

Platte:	Aus Edelstahl AISI 304 mit Dicke 8/10 mm
Erwärmung:	Direkt
Drehknöpfe:	Drehknöpfe aus fester, hitzebeständiger Polymermischung
Beheizung:	Kippbare Heizelemente für eine bessere Reinigung

Technische Zeichnung



E: Elektrobetrieb