

Client \_\_\_\_\_ Quantity \_\_\_\_\_  
 Project \_\_\_\_\_ Position \_\_\_\_\_

## FUN 600

**Model:** F60/60FRES/2V10/T

**Cod:** MP01292121003



### Technical data

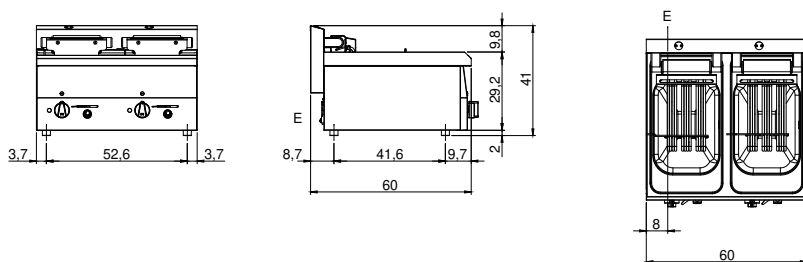
<b>Modularity:</b>	Top
<b>Dimension (mm):</b>	600x600x300
<b>Total electric power (kW):</b>	18
<b>Nr. Wells:</b>	2
<b>Well litres 1:</b>	10
<b>Well litres 2:</b>	10
<b>Well dimensions 1 (mm):</b>	244x364x169
<b>Well dimensions 2 (mm):</b>	244x364x169
<b>Electric power (V):</b>	380-415
<b>Ampere (A):</b>	27,5
<b>Phases:</b>	3N
<b>Cable section (mmq):</b>	5G4
<b>Frequency (Hz):</b>	50-60
<b>Net volume (m3):</b>	0,108
<b>Packing dimensions (mm):</b>	676x695x630
<b>Gross weight (kg):</b>	34
<b>Gross volume (m3):</b>	0,296

### Features

<b>Working top:</b>	Made of AISI 304 stainless steel with a thickness of 8/10 mm
<b>Type of heating:</b>	Direct
<b>Knobs:</b>	Knobs are made from a sturdy heat-resistant polymer blend
<b>Heating:</b>	Tilting heating elements for efficient cleaning

Friggitrice elettrica, 2 vasche capacità 10 lt.+10 lt. Il piano e le vasche sono realizzati interamente in acciaio inox AISI 304; involucro in acciaio inox AISI 430 spessore 8/10; fondi e parti interne in materiale anticorrosione (lamiera alluminata). Dotata di rubinetto di scarico posizionato sul cruscotto e di curva con innesto in sicurezza per l'estrazione dell'olio dalla vasca. Dotata di resistenze corazzate ribaltabili per la pulizia e regolate da termostato con campo di utilizzo da 100° a 190°C, interruttore generale, termostato di sicurezza e lampade spia di segnalazione del corretto funzionamento. Capacità di cadauna vasca 10 litri. In dotazione per ogni vasca nr. 1 cestello GN 1/1 con manico in termoplastica e nr. 1 filtro vasca. Potenza totale 18 kW. Tensione di alimentazione V AC 400+3N 50÷60 Hz.

## Technical draw



E: Electric power