

Cliente _____ Cantidad _____

Proyecto _____ Posición _____

FUN 600**Modelo:** F60/60FRES/2V10/T**Cód.:** MP01292121003**Datos técnicos**

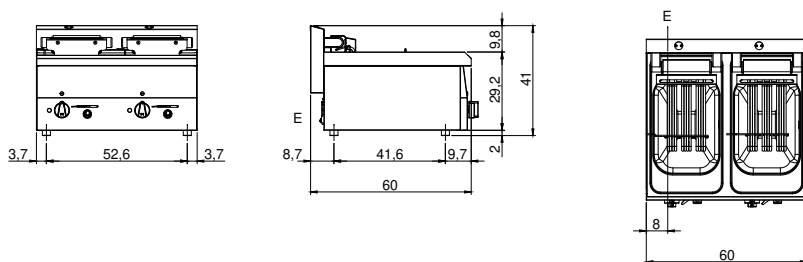
| | |
|---------------------------------------|-------------|
| Modularidad: | Top |
| Dimensiones (mm): | 600x600x300 |
| Potencia eléctrica total (kW): | 18 |
| Nr. Cubas: | 2 |
| Litros cuba 1: | 10 |
| Litros cuba 2: | 10 |
| Dimensiones cuba 1 (mm): | 244x364x169 |
| Dimensiones cuba 2 (mm): | 244x364x169 |
| Carga (V): | 380-415 |
| Amperio (A): | 27,5 |
| Fases: | 3N |
| Sección del cable (mmq): | 5G4 |
| Frecuencia (Hz): | 50-60 |
| Volumen neto (m3): | 0,108 |
| Dimensiones embalaje (mm): | 676x695x630 |
| Peso Bruto (kg): | 34 |
| Volume brut (m3): | 0,296 |

Características

| | |
|-----------------------|---|
| Top: | Fabricado en acero inoxidable AISI 304 8/10 mm de espesor |
| Calentamiento: | Directo |
| Pomos: | Perillas hechas de una mezcla de polímero resistente al calor |
| Calentamiento: | Resistencias basculantes para una mejor limpieza |

Friggitrice elettrica, 2 vasche capacità 10 lt.+10 lt. Il piano e le vasche sono realizzati interamente in acciaio inox AISI 304; involucro in acciaio inox AISI 430 spessore 8/10; fondi e parti interne in materiale anticorrosione (lamiera alluminata). Dotata di rubinetto di scarico posizionato sul cruscotto e di curva con innesto in sicurezza per l'estrazione dell'olio dalla vasca. Dotata di resistenze corazzate ribaltabili per la pulizia e regolate da termostato con campo di utilizzo da 100° a 190°C, interruttore generale, termostato di sicurezza e lampade spia di segnalazione del corretto funzionamento. Capacità di cadauna vasca 10 litri. In dotazione per ogni vasca nr. 1 cestello GN 1/1 con manico in termoplastica e nr. 1 filtro vasca. Potenza totale 18 kW. Tensione di alimentazione V AC 400+3N 50÷60 Hz.

Diseño técnico



E: Alimentación eléctrica