

Client \_\_\_\_\_ Quantité \_\_\_\_\_

Projet \_\_\_\_\_ Position \_\_\_\_\_

**FUN 600**

Modèle: F60/60FRES/2V10/T

Cod: MP01292121003

**Données techniques**

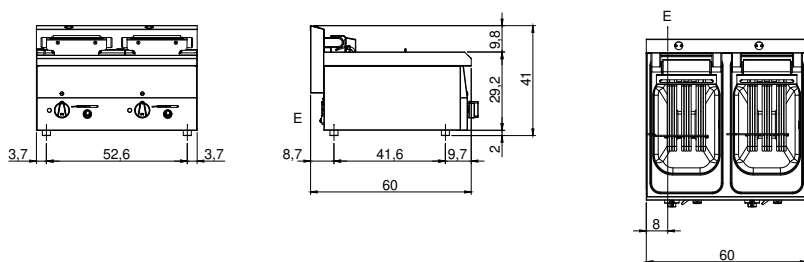
Modularité:	Top
Dimension (mm):	600x600x300
Total puissance électrique (kW):	18
Nr. Cuve:	2
Litres cuve 1:	10
Litres cuve 2:	10
Dimensions de cuve 1 (mm):	244x364x169
Dimensions de cuve 2 (mm):	244x364x169
Alimentation électrique (V):	380-415
Ampère (A):	27,5
Phases:	3N
Section du câble (mmq):	5G4
Fréquence (Hz):	50-60
Volume net (m3):	0,108
Dimensions emballage (mm):	676x695x630
Poids brut (kg):	34
Volume brut (m3):	0,296

**Caractéristiques**

Plan de travail:	Realizzato in acciaio inox AISI 304 con spessore 8/10 mm
Réchauffement:	Direct
Boutons de commande:	Les boutons sont constitués d'un composé polymère robuste et résistant à la chaleur
Réchauffage:	Résistances basculables pour un nettoyage facile

Friggitrice elettrica, 2 vasche capacità 10 lt.+10 lt. Il piano e le vasche sono realizzati interamente in acciaio inox AISI 304; involucro in acciaio inox AISI 430 spessore 8/10; fondi e parti interne in materiale anticorrosione (lamiera alluminata). Dotata di rubinetto di scarico posizionato sul cruscotto e di curva con innesto in sicurezza per l'estrazione dell'olio dalla vasca. Dotata di resistenze corazzate ribaltabili per la pulizia e regolate da termostato con campo di utilizzo da 100° a 190°C, interruttore generale, termostato di sicurezza e lampade spia di segnalazione del corretto funzionamento. Capacità di cadauna vasca 10 litri. In dotazione per ogni vasca nr. 1 cestello GN 1/1 con manico in termoplastica e nr. 1 filtro vasca. Potenza totale 18 kW. Tensione di alimentazione V AC 400+3N 50÷60 Hz.

## Dessin technique



E: Alimentation électrique