

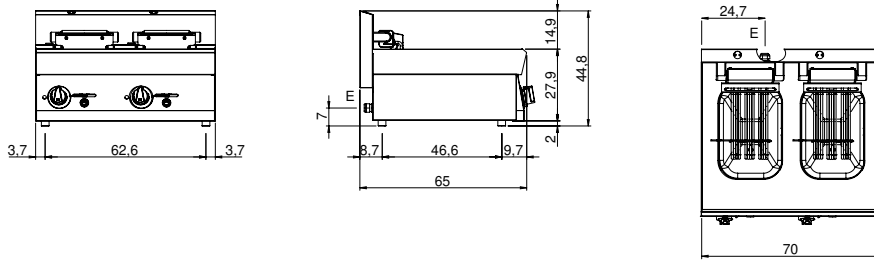
Kunde _____ Menge _____
Projekt _____ Lage _____**FUN 650****Modell:** F65/70FRES/2V10/T**Cod:** MP01292122001**Technische Daten**

Modularer Aufbau:	Top
Abmessungen (mm):	700x650x300
Gesamtleistung mit Elektrobetrieb (kW):	18
Nr. Becken:	2
Liter Becken 1:	10
Liter Becken 2:	10
Becken Abmessungen 1 (mm):	244x364x169
Becken Abmessungen 2 (mm):	244x364x169
Versorgung (V):	380-415
Ampere (A):	27,5
Phasen:	3N
Kabelquerschnitt (mmq):	5G4
Frequenz (Hz):	50-60
Nettovolumen (m3):	0,137
Verpackungsabmessungen (mm):	776x776x636
Bruttogewicht (kg):	37,5
Bruttovolumen (m3):	0,383

Eigenschaften

Platte:	Aus Edelstahl AISI 304 mit Dicke 10/10 mm
Erwärmung:	Direkt
Drehknöpfe:	Drehknöpfe aus fester, hitzebeständiger Polymermischung mit Flüssigkeitsbarriere
Beheizung:	Kippbare Heizelemente für eine bessere Reinigung

Technische Zeichnung



E: Elektrobetrieb