

Cliente \_\_\_\_\_ Cantidad \_\_\_\_\_  
 Proyecto \_\_\_\_\_ Posición \_\_\_\_\_

## FUN 650

**Modelo:** F65/70FRES/2V10/T

**Cód.:** MP01292122001



### Datos técnicos

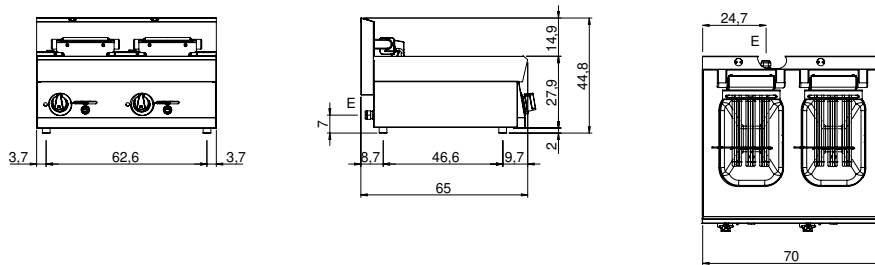
<b>Modularidad:</b>	Top
<b>Dimensiones (mm):</b>	700x650x300
<b>Potencia eléctrica total (kW):</b>	18
<b>Nr. Cubas:</b>	2
<b>Litros cuba 1:</b>	10
<b>Litros cuba 2:</b>	10
<b>Dimensiones cuba 1 (mm):</b>	244x364x169
<b>Dimensiones cuba 2 (mm):</b>	244x364x169
<b>Carga (V):</b>	380-415
<b>Amperio (A):</b>	27,5
<b>Fases:</b>	3N
<b>Sección del cable (mmq):</b>	5G4
<b>Frecuencia (Hz):</b>	50-60
<b>Volumen neto (m3):</b>	0,137
<b>Dimensiones embalaje (mm):</b>	776x776x636
<b>Peso Bruto (kg):</b>	37,5
<b>Volume brut (m3):</b>	0,383

### Características

<b>Top:</b>	Fabricado en acero inoxidable AISI 304 10/10 mm de espesor
<b>Calentamiento:</b>	Directo
<b>Pomos:</b>	Perillas hechas de una mezcla de polímero resistente al calor equipada con laberinto de líquido antifugas
<b>Calentamiento:</b>	Resistencias basculantes para una mejor limpieza

Friggitrice elettrica, 2 vasche capacità 10+10 lt. Il piano e le vasche sono realizzati interamente in acciaio inox AISI 304; involucro in acciaio inox AISI 430 spessore 8/10; fondi e parti interne in acciaio AISI 430; rinforzi interni eseguiti in materiale anticorrosione (lamiera alluminata). Dotata di rubinetto a sfera posizionato sul cruscotto e di curva con innesto in sicurezza per l'estrazione dell'olio dalla vasca. Vasche stampate in acciaio inox 18/10 con spigoli arrotondati. Riscaldamento mediante nr. 3 resistenze corazzate ribaltabili per la pulizia. Regolazione della temperatura con termostato 100-180° C. Interruttore generale. Termostato di sicurezza. Nr. 2 cestelli cm. 30x22x11h. con manico in termoplastica e nr. 2 filtri vasca in dotazione. Capacità vasche lt. 10+10. Dimensioni di ciascuna vasca mm. 250x370x210h. Lampade spia di segnalazione inserimento alimentazione elettrica e funzionamento resistenze. Potenza totale 18 kW. Tensione di alimentazione V AC 400+3N 50÷60 Hz.

## Diseño técnico



E: Alimentación eléctrica