

Client _____ Quantity _____
 Project _____ Position _____

FUN 650

Model: F65/70FRESE/2V10/T

Cod: MP01292122003



Technical data

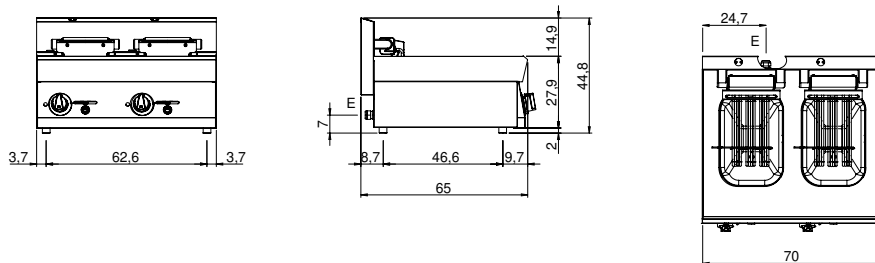
Modularity:	Top
Dimension (mm):	700x650x300
Total electric power (kW):	15
Nr. Wells:	2
Well litres 1:	10
Well litres 2:	10
Well dimensions 1 (mm):	244x364x169
Well dimensions 2 (mm):	244x364x169
Electric power (V):	380-415
Ampere (A):	23
Phases:	3N
Cable section (mmq):	5G4
Frequency (Hz):	50-60
Net volume (m3):	0,137
Packing dimensions (mm):	776x776x636
Gross weight (kg):	37,5
Gross volume (m3):	0,383

Features

Working top:	Made of AISI 304 stainless steel with a thickness of 10/10 mm
Type of heating:	Direct
Knobs:	Knobs are made from a sturdy heat-resistant polymer blend and are equipped with liquid anti-leakage washer
Heating:	Tilting heating elements for efficient cleaning

Friggitrice elettrica modello eco, 2 vasche capacità 10+10 lt. Il piano e le vasche sono realizzati interamente in acciaio inox AISI 304; involucro in acciaio inox AISI 430 spessore 8/10; fondi e parti interne in acciaio AISI 430; rinforzi interni eseguiti in materiale anticorrosione (lamiera alluminata). Dotata di rubinetto a sfera posizionato sul cruscotto e di curva con innesto in sicurezza per l'estrazione dell'olio dalla vasca. Vasche stampate in acciaio inox 18/10 con spigoli arrotondati. Riscaldamento mediante nr. 3 resistenze corazzate ribaltabili per la pulizia. Regolazione della temperatura con termostato 100-180° C. Interruttore generale. Termostato di sicurezza. Nr. 2 cestelli cm. 30x22x11h. con manico in termoplastica e nr. 2 filtri vasca in dotazione. Capacità vasche lt. 10+10. Dimensioni di ciascuna vasca mm. 250x370x210h. Lampade spia di segnalazione inserimento alimentazione elettrica e funzionamento resistenze. Potenza totale 15 kW. Tensione di alimentazione V AC 400+3N 50÷60 Hz.

Technical draw



E: Electric power