

Cliente _____ Cantidad _____
Proyecto _____ Posición _____**FUN 650**

Modelo: F65/70FRESE/2V10/T Cód.: MP01292122003

**Datos técnicos**

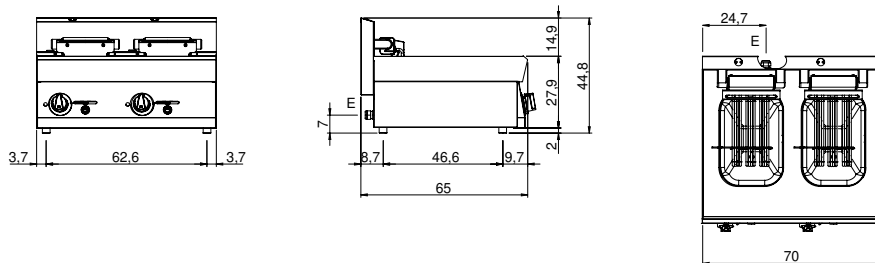
Modularidad:	Top
Dimensiones (mm):	700x650x300
Potencia eléctrica total (kW):	15
Nr. Cubas:	2
Litros cuba 1:	10
Litros cuba 2:	10
Dimensiones cuba 1 (mm):	244x364x169
Dimensiones cuba 2 (mm):	244x364x169
Carga (V):	380-415
Amperio (A):	23
Fases:	3N
Sección del cable (mmq):	5G4
Frecuencia (Hz):	50-60
Volumen neto (m3):	0,137
Dimensiones embalaje (mm):	776x776x636
Peso Bruto (kg):	37,5
Volumen bruto (m3):	0,383

Características

Top:	Fabricado en acero inoxidable AISI 304 10/10 mm de espesor
Calentamiento:	Directo
Pomos:	Perillas hechas de una mezcla de polímero resistente al calor equipada con laberinto de líquido antifugas
Calentamiento:	Resistencias basculantes para una mejor limpieza

Friggitrice elettrica modello eco, 2 vasche capacità 10+10 lt. Il piano e le vasche sono realizzati interamente in acciaio inox AISI 304; involucro in acciaio inox AISI 430 spessore 8/10; fondi e parti interne in acciaio AISI 430; rinforzi interni eseguiti in materiale anticorrosione (lamiera alluminata). Dotata di rubinetto a sfera posizionato sul cruscotto e di curva con innesto in sicurezza per l'estrazione dell'olio dalla vasca. Vasche stampate in acciaio inox 18/10 con spigoli arrotondati. Riscaldamento mediante nr. 3 resistenze corazzate ribaltabili per la pulizia. Regolazione della temperatura con termostato 100-180° C. Interruttore generale. Termostato di sicurezza. Nr. 2 cestelli cm. 30x22x11h. con manico in termoplastica e nr. 2 filtri vasca in dotazione. Capacità vasche lt. 10+10. Dimensioni di ciascuna vasca mm. 250x370x210h. Lampade spia di segnalazione inserimento alimentazione elettrica e funzionamento resistenze. Potenza totale 15 kW. Tensione di alimentazione V AC 400+3N 50÷60 Hz.

Diseño técnico



E: Alimentación eléctrica