

Client _____ Quantité _____
Projet _____ Position _____

FUN 650

Modèle: F65/70FRESE/2V10/T Cod: MP01292122003



Données techniques

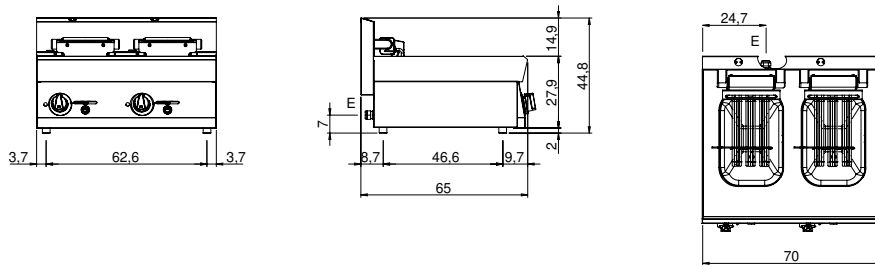
Modularité:	Top
Dimension (mm):	700x650x300
Total puissance électrique (kW):	15
Nr. Cuve:	2
Litres cuve 1:	10
Litres cuve 2:	10
Dimensions de cuve 1 (mm):	244x364x169
Dimensions de cuve 2 (mm):	244x364x169
Alimentation électrique (V):	380-415
Ampère (A):	23
Phases:	3N
Section du câble (mmq):	5G4
Fréquence (Hz):	50-60
Volume net (m3):	0,137
Dimensions emballage (mm):	776x776x636
Poids brut (kg):	37,5
Volume brut (m3):	0,383

Caractéristiques

Plan de travail:	Réalisés en acier inoxydable AISI 304 d'une épaisseur de 10/10 mm
Réchauffement:	Direct
Boutons de commande:	Les boutons sont constitués d'un composé polymère robuste et résistant à la chaleur, avec un système empêchant que les liquides ne s'égouttent
Réchauffage:	Résistances basculables pour un nettoyage facile

Friggitrice elettrica modello eco, 2 vasche capacità 10+10 lt. Il piano e le vasche sono realizzati interamente in acciaio inox AISI 304; involucro in acciaio inox AISI 430 spessore 8/10; fondi e parti interne in acciaio AISI 430; rinforzi interni eseguiti in materiale anticorrosione (lamiera alluminata). Dotata di rubinetto a sfera posizionato sul cruscotto e di curva con innesto in sicurezza per l'estrazione dell'olio dalla vasca. Vasche stampate in acciaio inox 18/10 con spigoli arrotondati. Riscaldamento mediante nr. 3 resistenze corazzate ribaltabili per la pulizia. Regolazione della temperatura con termostato 100-180° C. Interruttore generale. Termostato di sicurezza. Nr. 2 cestelli cm. 30x22x11h. con manico in termoplastica e nr. 2 filtri vasca in dotazione. Capacità vasche lt. 10+10. Dimensioni di ciascuna vasca mm. 250x370x210h. Lampade spia di segnalazione inserimento alimentazione elettrica e funzionamento resistenze. Potenza totale 15 kW. Tensione di alimentazione V AC 400+3N 50÷60 Hz.

Dessin technique



E: Alimentation électrique