

Cliente _____ Quantità _____

Progetto _____ Posizione _____

FUN 650**Modello:** F65/70FRESE/2V10/T**Cod:** MP01292122003**Dati Tecnici**

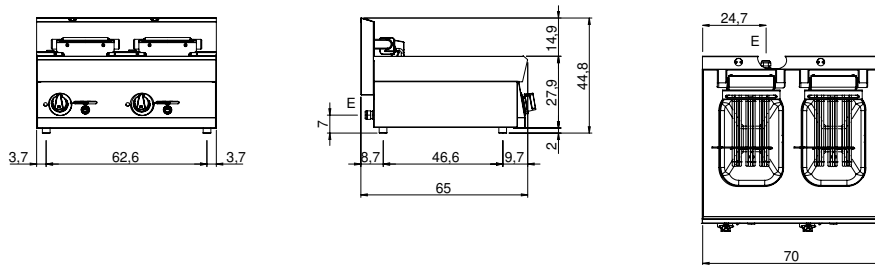
Modularità:	Top
Dimensioni (mm):	700x650x300
Potenza elettrica totale (kW):	15
Numero vasche:	2
Litri vasca 1:	10
Litri vasca 2:	10
Dimensione vasca 1 (mm):	244x364x169
Dimensione vasca 2 (mm):	244x364x169
Tensione (V):	380-415
Elettricità (A):	23
Fasi:	3N
Sezione cavo (mmq):	5G4
Frequenza (Hz):	50-60
Volume netto (m3):	0,137
Dimensioni imballo (mm):	776x776x636
Peso lordo (kg):	37,5
Volume lordo (m3):	0,383

Caratteristiche

Piano:	Realizzato in acciaio inox AISI 304 con spessore 10/10 mm
Tipologia riscaldamento:	Diretto
Manopole:	Realizzate in una robusta miscela di polimero termoresistente di colore nero dotate di labirinto antri trafileamento liquidi
Elementi riscaldanti:	Resistenze corazzate ribaltabili per una miglior pulizia

Friggitrice elettrica modello eco, 2 vasche capacità 10+10 lt. Il piano e le vasche sono realizzati interamente in acciaio inox AISI 304; involucro in acciaio inox AISI 430 spessore 8/10; fondi e parti interne in acciaio AISI 430; rinforzi interni eseguiti in materiale anticorrosione (lamiera alluminata). Dotata di rubinetto a sfera posizionato sul cruscotto e di curva con innesto in sicurezza per l'estrazione dell'olio dalla vasca. Vasche stampate in acciaio inox 18/10 con spigoli arrotondati. Riscaldamento mediante nr. 3 resistenze corazzate ribaltabili per la pulizia. Regolazione della temperatura con termostato 100-180° C. Interruttore generale. Termostato di sicurezza. Nr. 2 cestelli cm. 30x22x11h. con manico in termoplastica e nr. 2 filtri vasca in dotazione. Capacità vasche lt. 10+10. Dimensioni di ciascuna vasca mm. 250x370x210h. Lampade spia di segnalazione inserimento alimentazione elettrica e funzionamento resistenze. Potenza totale 15 kW. Tensione di alimentazione V AC 400+3N 50÷60 Hz.

Disegno tecnico



E: Alimentazione elettrica