



Client \_\_\_\_\_ Quantity \_\_\_\_\_  
 Project \_\_\_\_\_ Position \_\_\_\_\_

## FUN 700

Model: F70/70FRESE/2V10/T

Cod: MP01292123002

### Technical data

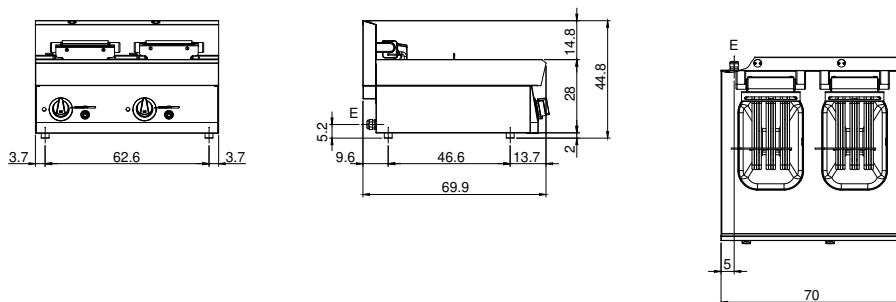
Modularity:	Top
Dimension (mm):	700x700x300
Total electric power (kW):	15
Nr. Wells:	2
Well litres 1:	10
Well litres 2:	10
Well dimensions 1 (mm):	244x364x207
Well dimensions 2 (mm):	244x364x207
Electric power (V):	380-415
Ampere (A):	23
Phases:	3N
Cable section (mmq):	5G4
Frequency (Hz):	50-60
Net volume (m3):	0,147
Packing dimensions (mm):	776x776x636
Gross weight (kg):	59
Gross volume (m3):	0,383

### Features

Working top:	Made of AISI 304 stainless steel with a thickness of 10/10 mm
Type of heating:	Direct
Knobs:	Knobs are made from a sturdy heat-resistant polymer blend and are equipped with liquid anti-leakage washer
Heating:	Tilting heating elements for efficient cleaning

Friggitrice elettrica modello top, versione eco. 2 vasche capacità 10 lt. Il piano e la vasca realizzati in acciaio inox AISI 304; involucro in acciaio inox AISI 304 spessore 8/10; rinforzi esterni eseguiti in materiale anticorrosione (lamiera alluminata); fondi e parti interne in acciaio; copertura camino in acciaio smaltato. Rubinetto di scarico posizionato all'interno del vano neutro inferiore. Bacinella per la raccolta dell'olio residuo in dotazione. Resistenze corazzate ribaltabili per la pulizia e regolate da termostato con campo di utilizzo da 100° a 190° C. Interruttore generale, termostato di sicurezza e di lampade spia di segnalazione del corretto funzionamento. Dimensioni della vasca: mm. 370x250x210h. Capacità delle vasche 10 lt. - Nr. 2 cestelli con manico in materiale termoplastico, nr. 2 coperchi vasca e nr. 2 filtri vasca in dotazione. Potenza totale 15 kW. Alimentazione elettrica V AC 400+3N 50 Hz.

## Technical draw



E: Electric power