

Cliente \_\_\_\_\_ Cantidad \_\_\_\_\_

Proyecto \_\_\_\_\_ Posición \_\_\_\_\_

**FUN 700****Modelo:** F70/40FRES/1V10/T**Cód.:** MP01292123004**Datos técnicos**

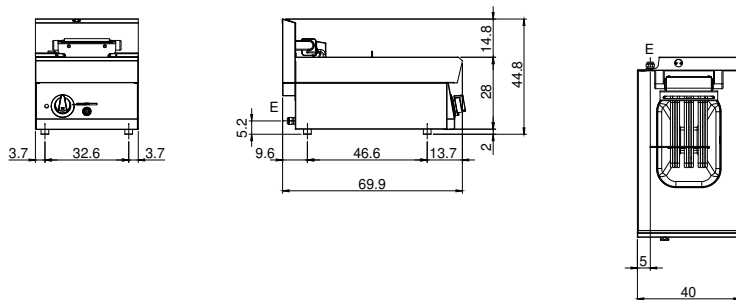
<b>Modularidad:</b>	Top
<b>Dimensiones (mm):</b>	400x700x300
<b>Potencia eléctrica total (kW):</b>	9
<b>Nr. Cubas:</b>	1
<b>Litros cuba 1:</b>	10
<b>Dimensiones cuba 1 (mm):</b>	244x364x207
<b>Carga (V):</b>	380-415
<b>Amperio (A):</b>	14
<b>Fases:</b>	3N
<b>Sección del cable (mmq):</b>	5G2,5
<b>Frecuencia (Hz):</b>	50-60
<b>Volumen neto (m3):</b>	0,084
<b>Dimensiones embalaje (mm):</b>	477x776x612
<b>Peso Bruto (kg):</b>	34
<b>Volume brut (m3):</b>	0,227

**Características**

<b>Top:</b>	Fabricado en acero inoxidable AISI 304 10/10 mm de espesor
<b>Calentamiento:</b>	Directo
<b>Pomos:</b>	Perillas hechas de una mezcla de polímero resistente al calor equipada con laberinto de líquido antifugas
<b>Calentamiento:</b>	Resistencias basculantes para una mejor limpieza

Friggitrice elettrica modello top, versione eco, 1 vasca capacità 10 lt. Il piano e la vasca realizzati in acciaio inox AISI 304; involucro in acciaio inox AISI 304 spessore 8/10; rinforzi esterni eseguiti in materiale anticorrosione (lamiera alluminata); fondi e parti interne in acciaio; copertura camino in acciaio smaltato. Rubinetto di scarico posizionato all'interno del vano neutro inferiore. Bacinella per la raccolta dell'olio residuo in dotazione. Resistenze corazzate ribaltabili per la pulizia e regolate da termostato con campo di utilizzo da 100° a 190° C. Interruttore generale, termostato di sicurezza e di lampade spia di segnalazione del corretto funzionamento. Dimensioni della vasca: mm. 370x250x210h. Capacità della vasca 10 lt. - Nr. 1 cestello con manico in materiale termoplastico, nr. 1 coperchio vasca e nr. 1 filtro vasca in dotazione. Potenza totale 9 kW. Alimentazione elettrica V AC 400+3N 50 Hz.

## Diseño técnico



E: Alimentación eléctrica