

Client \_\_\_\_\_ Quantité \_\_\_\_\_  
 Projet \_\_\_\_\_ Position \_\_\_\_\_

## FUN 700

**Modèle:** F70/40FRES/1V10/T

**Cod:** MP01292123004



### Données techniques

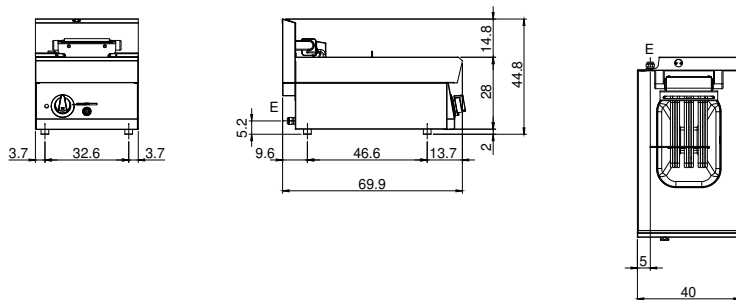
<b>Modularité:</b>	Top
<b>Dimension (mm):</b>	400x700x300
<b>Total puissance électrique (kW):</b>	9
<b>Nr. Cuve:</b>	1
<b>Litres cuve 1:</b>	10
<b>Dimensions de cuve 1 (mm):</b>	244x364x207
<b>Alimentation électrique (V):</b>	380-415
<b>Ampère (A):</b>	14
<b>Phases:</b>	3N
<b>Section du câble (mmq):</b>	5G2,5
<b>Fréquence (Hz):</b>	50-60
<b>Volume net (m3):</b>	0,084
<b>Dimensions emballage (mm):</b>	477x776x612
<b>Poids brut (kg):</b>	34
<b>Volumen bruto (m3):</b>	0,227

### Caractéristiques

<b>Plan de travail:</b>	Réalisés en acier inoxydable AISI 304 d'une épaisseur de 10/10 mm
<b>Réchauffement:</b>	Direct
<b>Boutons de commande:</b>	Les boutons sont constitués d'un composé polymère robuste et résistant à la chaleur, avec un système empêchant que les liquides ne s'égouttent
<b>Réchauffage:</b>	Résistances basculables pour un nettoyage facile

Friggitrice elettrica modello top, versione eco, 1 vasca capacità 10 lt. Il piano e la vasca realizzati in acciaio inox AISI 304; involucro in acciaio inox AISI 304 spessore 8/10; rinforzi esterni eseguiti in materiale anticorrosione (lamiera alluminata); fondi e parti interne in acciaio; copertura camino in acciaio smaltato. Rubinetto di scarico posizionato all'interno del vano neutro inferiore. Bacinella per la raccolta dell'olio residuo in dotazione. Resistenze corazzate ribaltabili per la pulizia e regolate da termostato con campo di utilizzo da 100° a 190° C. Interruttore generale, termostato di sicurezza e di lampade spia di segnalazione del corretto funzionamento. Dimensioni della vasca: mm. 370x250x210h. Capacità della vasca 10 lt. - Nr. 1 cestello con manico in materiale termoplastico, nr. 1 coperchio vasca e nr. 1 filtro vasca in dotazione. Potenza totale 9 kW. Alimentazione elettrica V AC 400+3N 50 Hz.

## Dessin technique



E: Alimentation électrique